

RELACION ARKITEKTONIK

OBJEKTI

“DHOMA FRIGORIFERIKE E MORGUT”

POROSITES: INSTITUTI I MJEKESISE LIGJORE (IML)

PUNOI: ARABEL – STUDIO SH.P.K

Ark. Rigert Hyra

TIRANE

2024

1. INFORMACION I PERGJITHSHEM

1.1 Pozicioni gjeografik

Tirana, si kryeqytet i Shqipërisë, është qendra kryesore shoqërore, politike, ekonomike, social-kulturore, shëndetsore e vendit. Gjeografikisht ajo pozicionohet në pjesën qendrore të Shqipërisë. Në një distancë prej rreth 25km në drejtimin perëndimor ndodhet Aeroporti “Nënë Tereza” (i vetmi aeroport civil në vend) dhe në distancë prej rreth 35km, në po të njëjtin drejtim, ndodhet Porti i Durrësit (porti më i madh në vend).

Shërbimet shëndetësore publike spitalore në këtë qytet deri tani janë marrë kryesisht përmes QSUT si edhe SUT. Qendra Spitalore Universitare "Nënë Tereza " (QSUT) është një spital qendror në Tiranë, Shqipëri. Aktualisht është spitali më i madh i qendrës mjekësore në vend dhe mban emrin e Nënë Terezës.

Insituti i mjekesise ligjore pozicionohet në pjesën mbrapa te spitalit “Nene Tereza” (mbrapa urgjences),prane rruges Kongresi i Manastirit.

Vendodhja:Rruga “Kongresi i Manastirit”,Tirane.

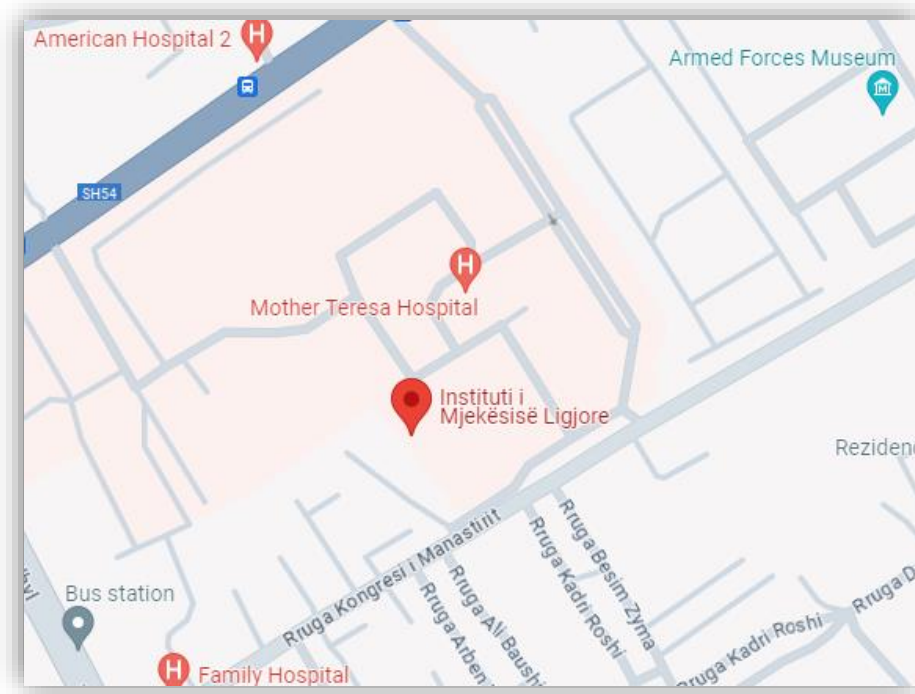


Figura 1.Pozicionimi I Institutit te Mjekesise Ligjore

1.2 Pershkrimi i pergjithshem i gjendjes ekzistuese

Instituti i mjekesise Ligjore eshte institucioni i i cili ben ekzaminimin e detajuar te viktimave qe mund te jene te llojeve te ndryshme(aksidentesh,smundjevesh,vrasjeje apo dhe te papritura etj),ky ekzaminim behet ne pjesen mbrapa ne dhomen e morgut i cili ka kapacitet per 3 kufoma (3 shtreter). Aty behet autopsia merren te dhenat per te percaktuar shkakun e vdekjes.Ngjite me dhomen e morgut ndodhet dhoma frigoriferike e cila nuk ka kapacitetin e duhur per pritjen e shume kufomave. Ka shume raste te trupave duhet te rrijne me muaj te tere per shkak se nuk interesohet askush apo nuk jane te identifikuar dhe per kete eshte e nevojshme krijimi i nje dhome frigoriferike kufomambajtese.

1.3 Foto te gjendjes ekzistuese



Figura 2.Foto te gjendjes ekzistuese

2. QELLIMI I PROJEKTIT

Me qëllim rritjen e kapaciteteve, përmirësimin dhe modernizimin e shërbimeve, struktura ekzistuese do t'i behet ndërtimi i një shtese(dhome frigoriferike kufomambajtese) me kapacitet per 100 kufoma ,(25 njesi me 4 poste frigoriferike).

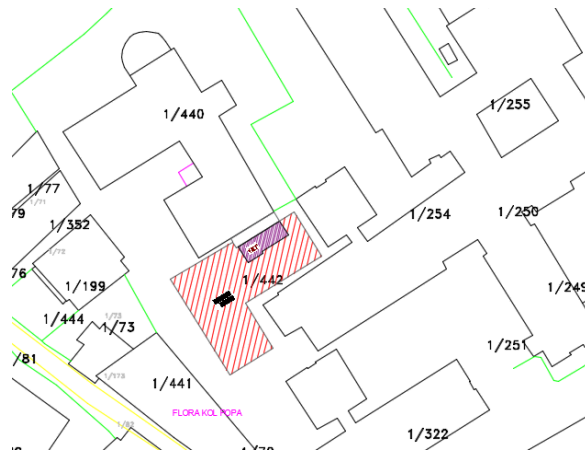


Figura 3. Pozicionimi i shteses se dhomes frigoriferike

3. ARKITEKTURA

Shtesa do te behet ne katin nen toke K(-1). Siperfaqja e shteses eshte kati nen toke 322m²(salla) + 42 m² (shkalle+ashensor + ambjent teknik), te cilat mundesojne lidhjen me objektin ekzistues.

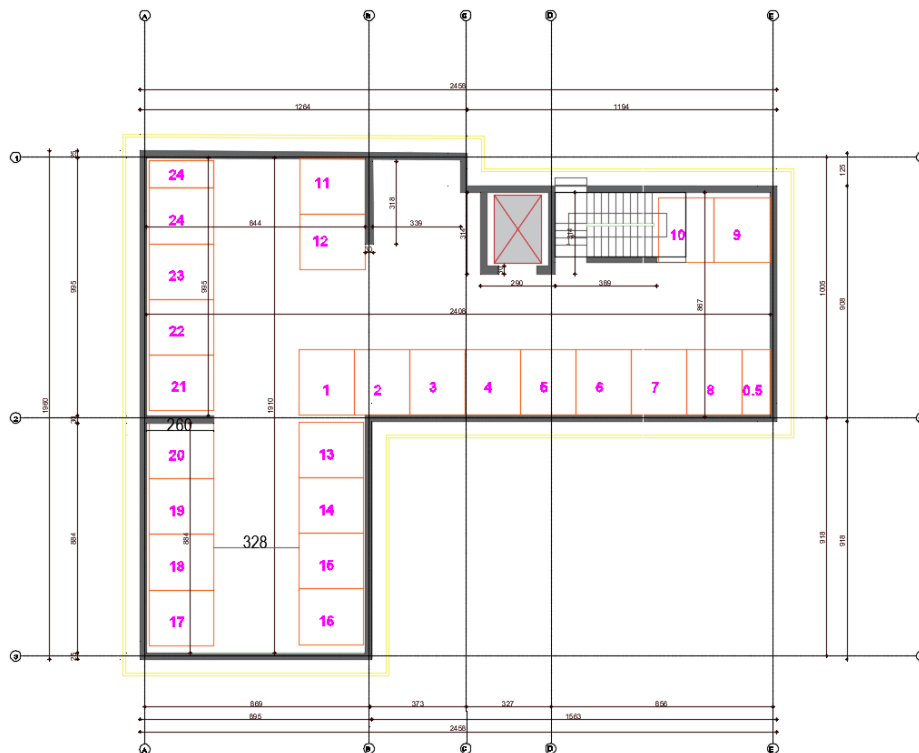


Figura 4. Planimetria e pergjithshme

3.1 Strategjite e nderhyrjes

Parimet bazë të ndërhyrjes me qëllim realizimin e objektivëve, janë renditur më poshtë:

- ✓ Ndertim i salles per dhomen frigoriferike me qëllim rritjen e kapacitetit,modernizimit dhe përmirësimin e shërbimeve që do të ofrohen,
- ✓ Lidhja e objektit ekzistues me shtesen nepermjet shkalleve dhe ashensorit,
- ✓ Përmirësimi i infrastrukturës spitalore .

Përzgjedhja e projekteve dhe e impianteve mekanike eshte bazuar në aplikimin dhe projektimin e sistemeve teknologjike përkatëse me një efikasitet maksimal për të realizuar zgjidhje bashkohore teknike mbi bazë të normave dhe kushteve teknike europiane, me vlera minimale të kostove të investimit mbi bazë të fondeve në dispozicion, si dhe në respekt të kërkesave te parashtruara te termave te referencës ne detyrën e projektimit.

- Respektim i normave teknike
- Komfort sherbimi,
- Besueshmëri funksionale,
- Inspektueshmëri,
- Higjenë dhe siguri,
- Kosto te ulet energjitik perdorimi,
- Kosto të ulët të investimit fillestar,
- Kosto të ulët të mirëmbajtjes,
- Standartizim të komponentëve impiantistikë,
- Respektim maksimal të kushteve ekologjike dhe mjedisore.

Në përgjithësi mund të themi që projektet mekanike janë mbështetur konform normave respektive europiane.Ne hartimin e projekteve te impianteve mekanike, jemi mbështetur gjithashtu ne baze te kategorizimit te këtij ambjenti spitalor si dhe mbi baze te Strukturës dhe shërbimeve mjeksore te parashikuara ne Detyrën e Projektimit.

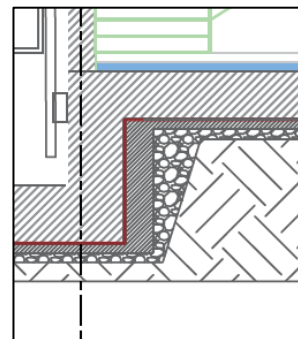
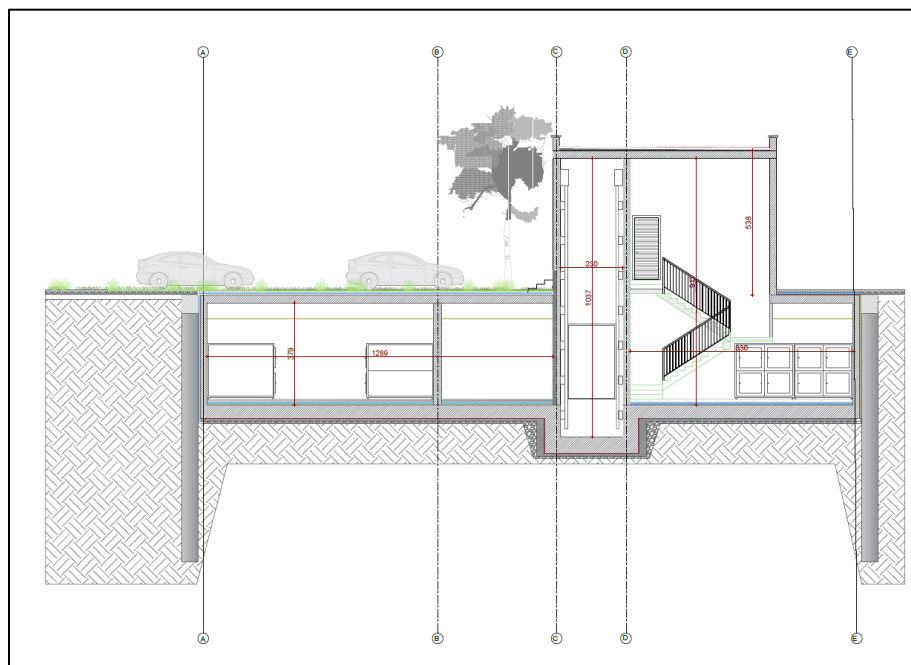
3.2 Punime civile

Në aspektin arkitektonik ndertimi i shteses nevojitet të kryhet në mënyrë që kushtet fizike standardet e projektimit dhe ndërtimit të jenë konform standardeve bashkëkohore. Ne ndertimi e ambientit do të realizohen punime civile që rrisin komfortin dhe cilësinë e shërbimit spitalor.

Për këtë, ajo cka propozojmë të realizohët është:

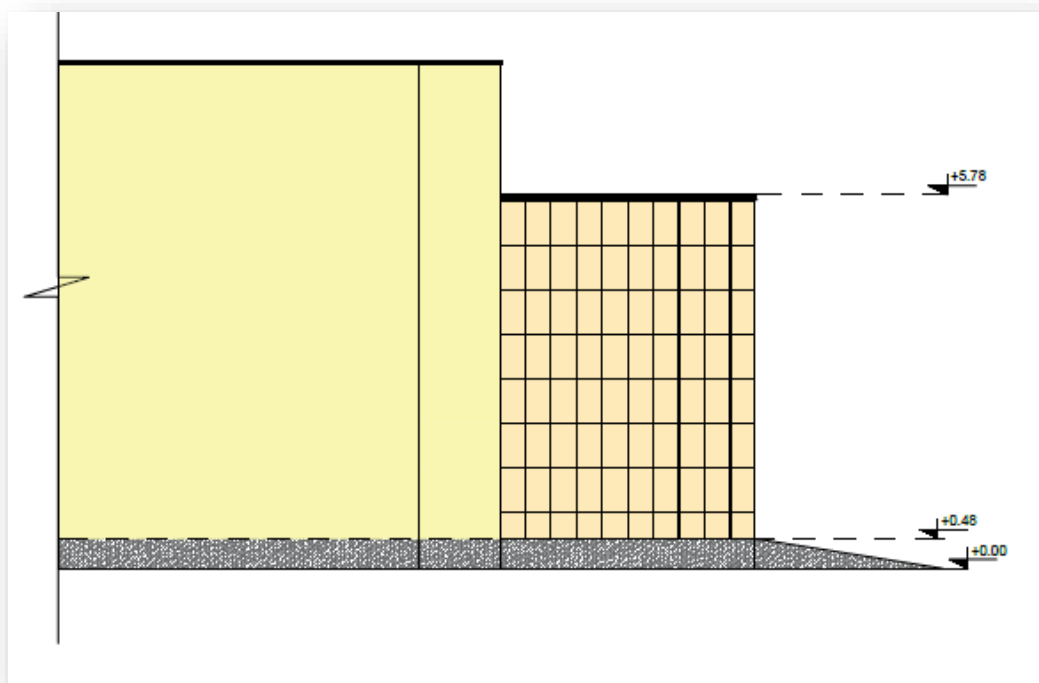
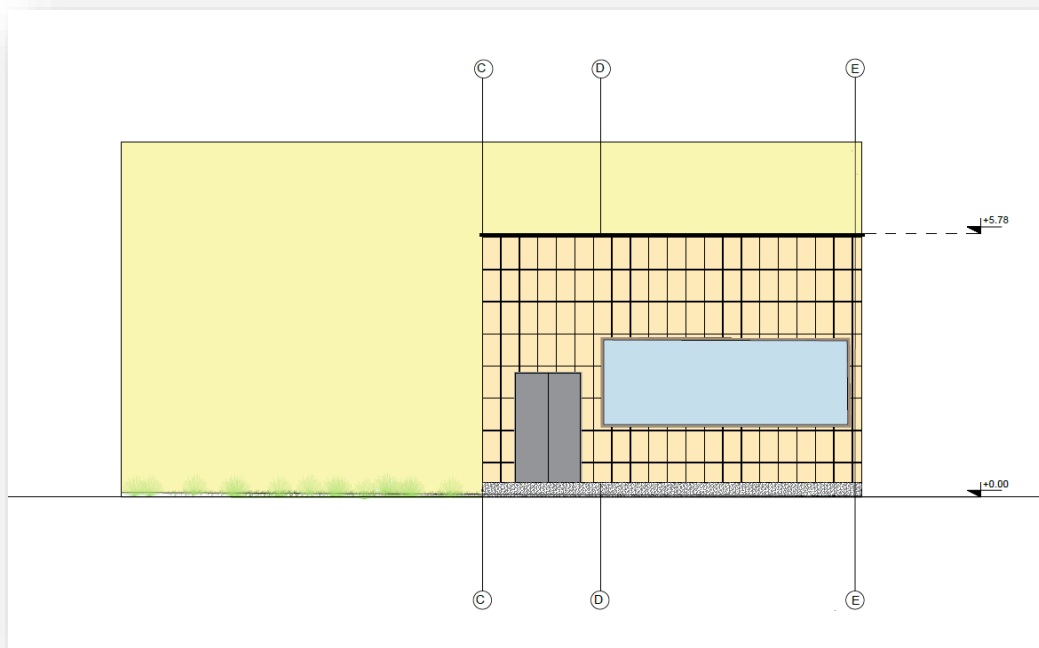


- Fasada do te realizohet me system fasade te ventiluar me termoizolim lesh guri dhe barrier avullizoluese . Ndersa pllaka e fasades do te jete e ngjashme me pllaken ekzistuese traventine me spesor 3 cm me te njejtin format si fasada ekzistuese.
- Vetrate e jashtme do te jete duralumin termik me dopio xham dhe dhome te mbushur me gaz.Xham te jashtem 10mm te temperuar dhe xham te brendshem I laminuar 5+5+1
- Dyert e brendshme do te jene metalike te plotesojne dhe kriterin e zjarrit REI -120
- Muret qe do te ndertohen do te jene sisteme te thata kartonxhes me nga dy pllaka gipsi ne cdo faqe tip diamant qe te permbush si kriterin e zjarrit dhe te lageshtires si dhe lesh guri sipas dimensionit .Muret e katit nentoke do te vishen me nje kondraparet 2 pllaka gips + termoizolim per te shmangur kondesimet dhe per te patur nje eficence termike sa me te mire.
- Dyshemet jane planifikuar dysheme betoni me finiteure te perforcuar me kuarc +cimento dhe lyerje me rezine 2komponentesh tip epoxy.E pershtatshme per ambiente spitalore .
- Izolimi do te behet per rreth gjith struktures (poshte places,mure vertikale dhe do te lidhet me izolimin e solet ne+0.00)





ARABEL- STUDIO SH.P.K





ARABEL- STUDIO SH.P.K

