

# **PROJEKTI ARKITEKTONIK**

**HARTIM I PROJEKT PREVENTIVIT:  
RIKONSTRUKSION SHKOLLA ÇUKË , SARANDË.**

**PROJEKT ZBATIMI**

**POROSITËS:  
Bashkia Sarandë**

**PËRFITUES:  
Bashkia Sarandë**

PLANVENDOSJE Shk. 1: 250

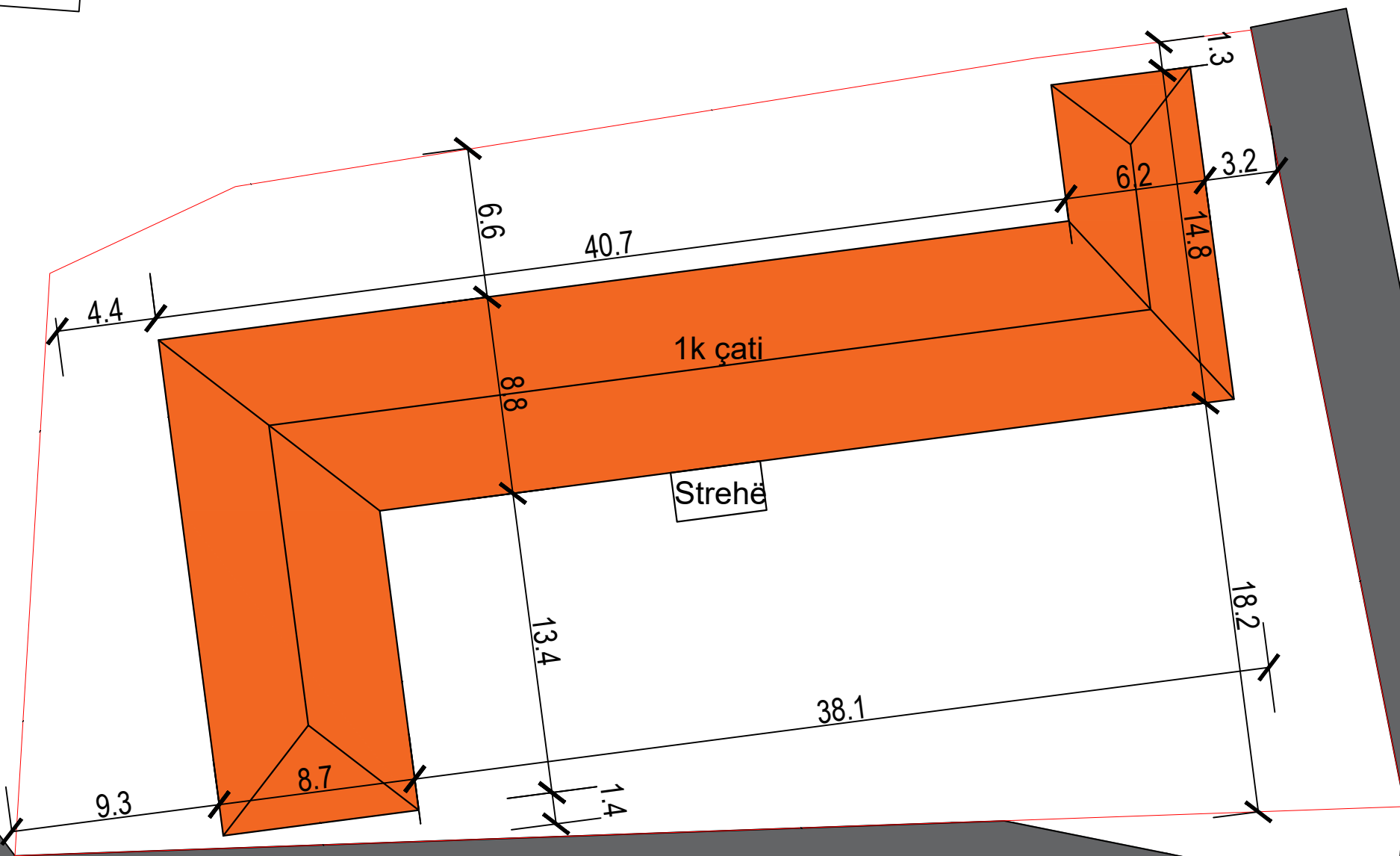
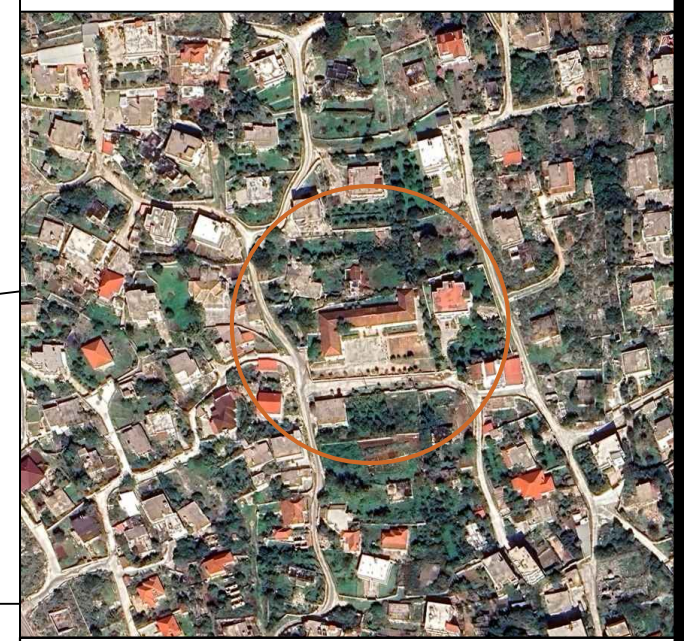


FOTO AJRORE



POROSITËS  
BASHKIA SARANDË

PËRFITUES  
BASHKIA SARANDË

PROJEKTOI  
UNIVERSITETI POLITEKNIK I TIRANËS



PROJEKTI  
RIKONSTRUKSION SHKOLLA ÇUKË

EMËRTIMI I FLETËS  
PLANIMETRI EKZISTUESE E KATIT PËRDHE  
UD-01

| PROJEKTI                           | GRUPI I PROJEKTIMIT        | FIRMA | SHËNIME |
|------------------------------------|----------------------------|-------|---------|
| PROJEKTI ARKITEKTUROR              | Ark. Ani TOLA (Panariti)   |       |         |
|                                    | Stud. Ark. Teuta Peshkopia |       |         |
| PROJEKTI KONSTRUKTIV PREVENTIVUES  | Inxh. Anjeza GJINI         |       |         |
| PROJEKTI ELEKTRIK, LAN, ELEKTRONIK | Inxh. Aulon SHABAN         |       |         |
| PROJEKTI MEKANIK, MNZ              | Inxh. Ilo BODI             |       |         |
| PROJEKTI HIDROTEKNIK               | Inxh. Ledia ALEKSI         |       |         |
| EF. ENERJGJITIKE VNM               | Inxh. Anjeza GJINI         |       |         |
| SHËRBIMI TOPOGRAFIK                |                            |       |         |
| STUDIMI SIZMIK, GJEOLGJIK          |                            |       |         |

SHËNIME TEKNIKE

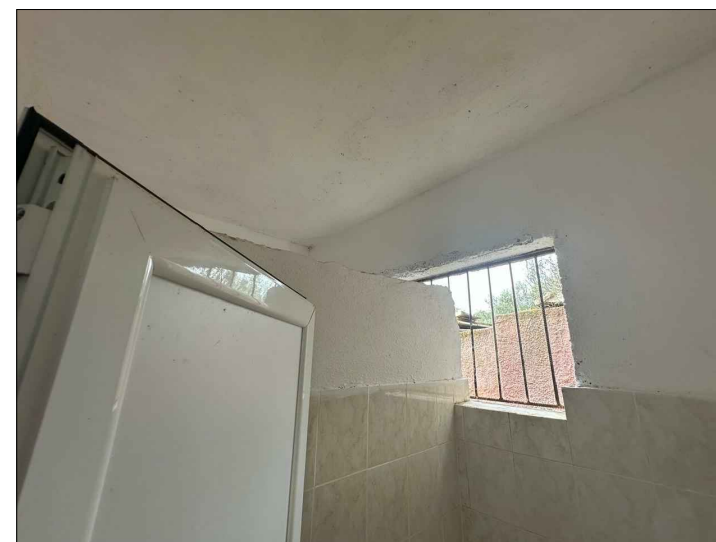
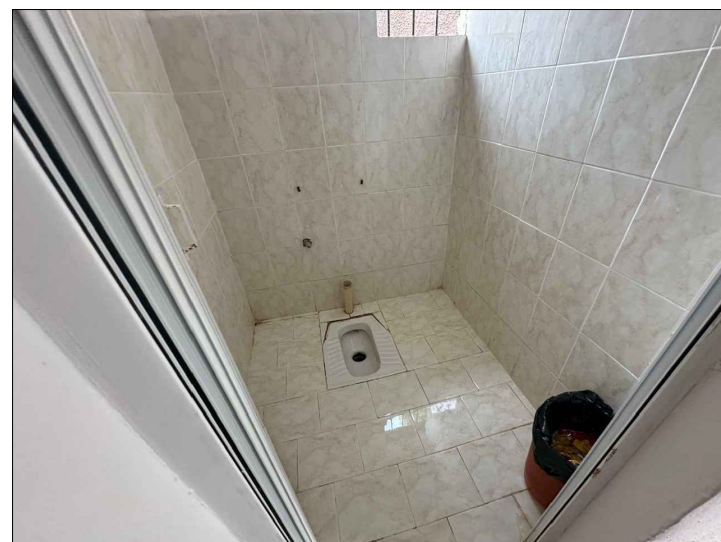
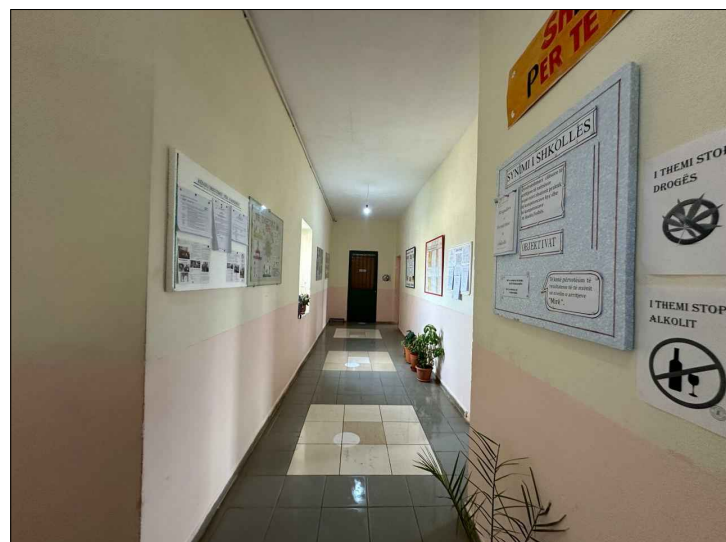
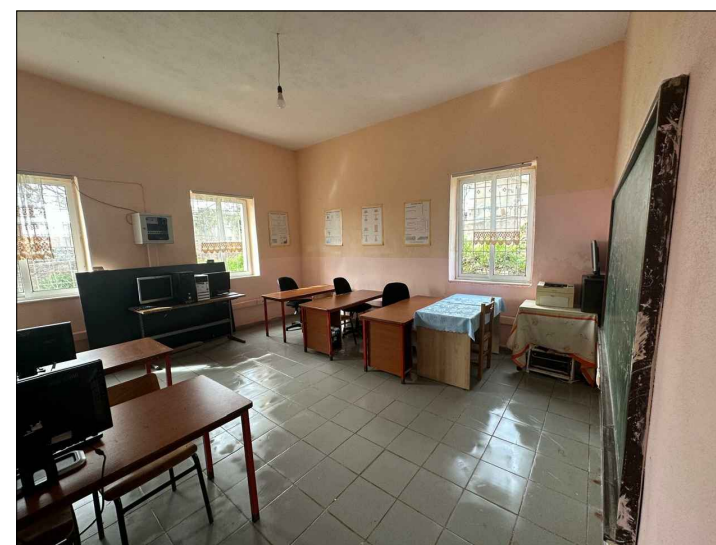
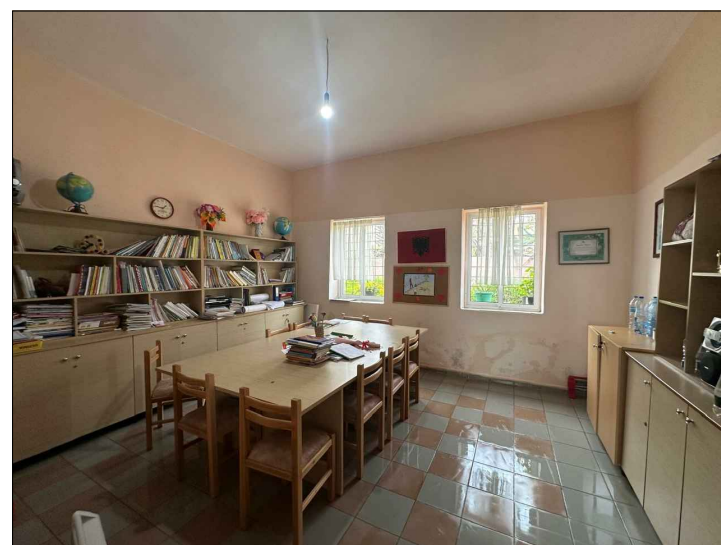
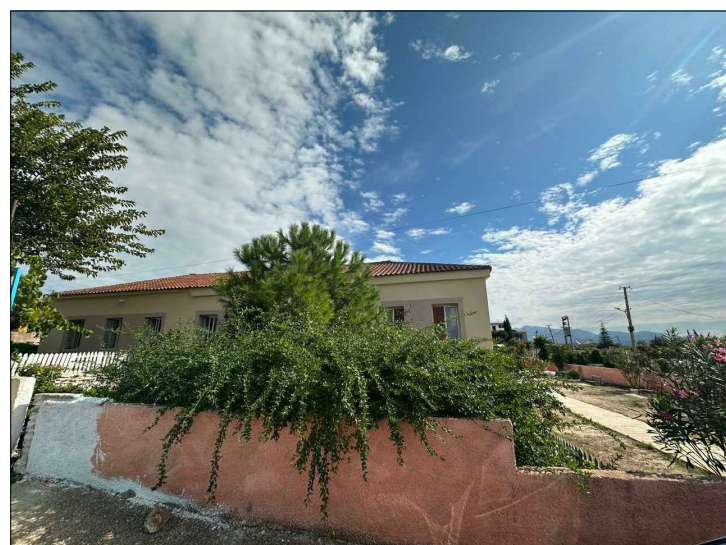
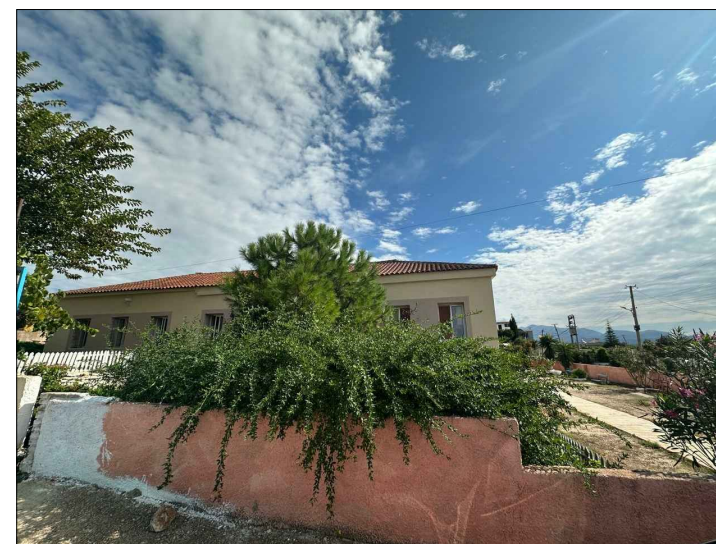
OBJEKTI ËSHTË 1 KATËSH ME ÇATI KATËR-UJËSË.  
VENDODHJA: ÇUKË, SARANDË

PLANVENDOSJA E OBJEKTIT ËSHTË REFERUESE DHE ËSHTË SI RRJEDHOJË NGA MATJET ARKITEKTONIKE, TË KRYERA NGA GRUPI PROJEKTUES, JO MATJE TOPOGRAFIKE.  
PËRPARA FILLIMIT TË PUNIMEVE TË GJITHA PËRMASAT E DHËNA TË VERIFIKOHEN NË VEND

PËR ÇDO PAQARTËSI NË LIDHJE ME DIMENSIONIMET E ELEMENTEVE STRUKTURALE TË KONTAKTOHET ME GRUPIN E PROJEKTIMIT

|              |                  |                         |
|--------------|------------------|-------------------------|
| DATA<br>2025 | SHKALLA<br>1:250 | FAZA<br>PROJEKT ZBATIMI |
|--------------|------------------|-------------------------|

## GJENDJA EKZISTUESE



## SHËNIME TEKNIKE

POROSITËS  
**BASHKIA SARANDË**

PËRFITUES  
**BASHKIA SARANDË**

PROJEKTOI  
**UNIVERSITETI POLITEKNIK I TIRANËS**



PROJEKTI  
**RIKONSTRUKSION SHKOLLA ÇUKË**

EMËRTIMI I FLETËS  
**FOTO GJENDJA EKZISTUESE** **AD-01**

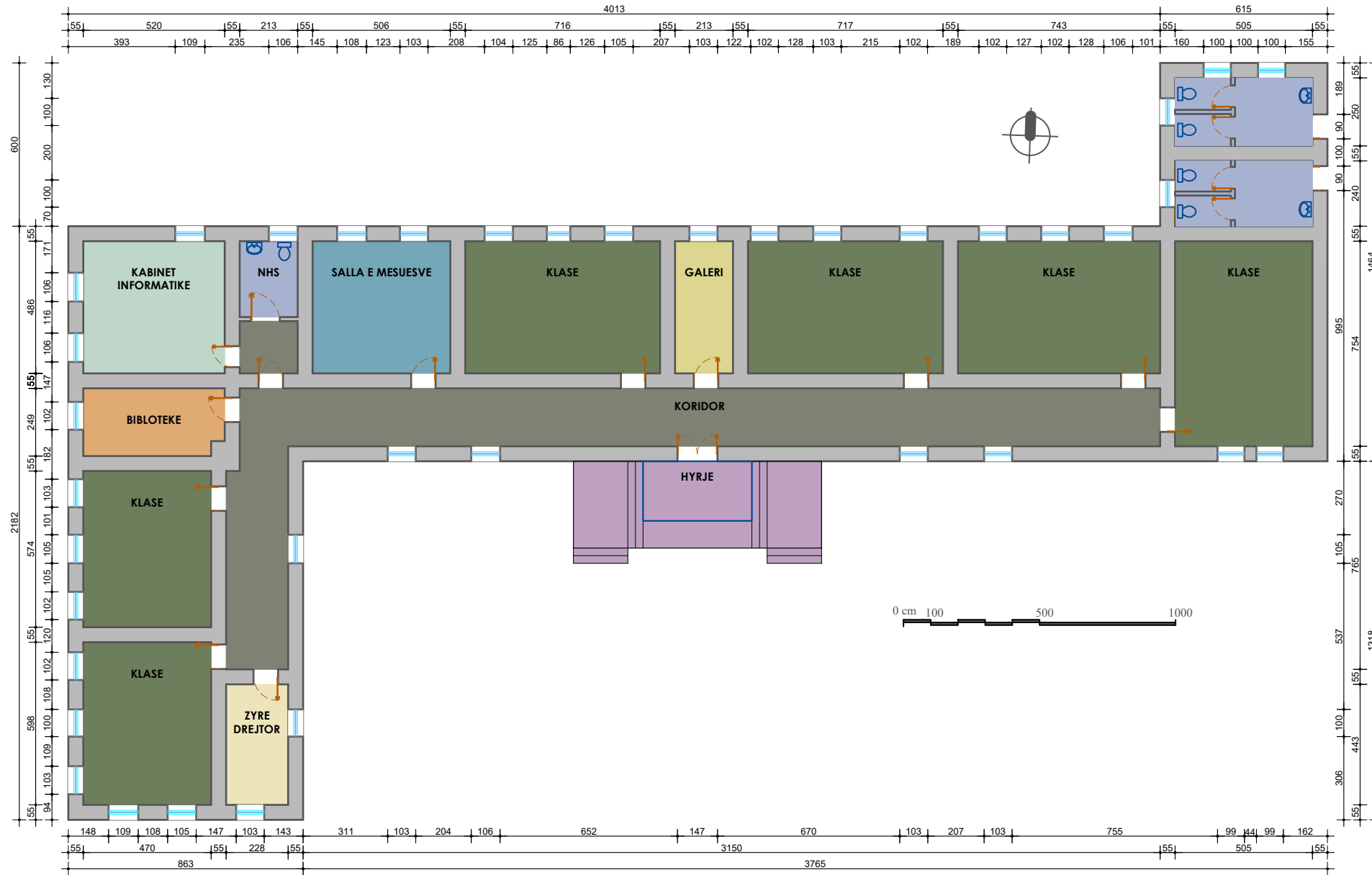
| PROJEKTI                           | GRUPI I PROJEKTIMIT        | FIRMA | SHËNIME |
|------------------------------------|----------------------------|-------|---------|
| PROJEKTI ARKITEKTUROR              | Ark. Ani TOLA (Panariti)   |       |         |
|                                    | Stud. Ark. Teuta Peshkopia |       |         |
| PROJEKTI KONSTRUKTIV PREVENTIVUES  | Inxh. Anjeza GJINI         |       |         |
| PROJEKTI ELEKTRIK, LAN, ELEKTRONIK | Inxh. Aulon SHABAN         |       |         |
| PROJEKTI MEKANIK, MNZ              | Inxh. Ilo BODI             |       |         |
| PROJEKTI HIDROTEKNIK               | Inxh. Ledia ALEKSI         |       |         |
| EF. ENERGJITIKE VNM                | Inxh. Anjeza GJINI         |       |         |
| SHËRBIMI TOPOGRAFIK                |                            |       |         |
| STUDIMI SIZMIK, GJEOLGJIK          |                            |       |         |

DATA  
**2025**

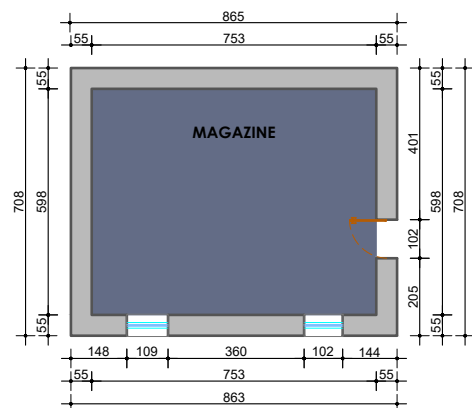
SHKALLA

FAZA  
**PROJEKT ZBATIMI**

## PLANIMETRI EKZISTUESE E KATIT PËRDHE



## PLANIMETRI EKZISTUESE E KATIT NËNTOKË



## SHËNIME TEKNIKE

### LEGJENDA

- SHKALLE / ASHENSOR
- BIBLOTEKE
- KLASE
- LABORATOR
- ZYRE
- KORIDOR
- GALERI
- SALLE E MESUESVE
- NYJE HIGJENI SANITARE
- MAGAZINE
- SHKALLE HYRJE

### POROSITËS

BASHKIA SARANDË

### PËRFITUES

BASHKIA SARANDË

### PROJEKTOI

UNIVERSITETI POLITEKNIK I TIRANËS



### PROJEKTI

RIKONSTRUKSION SHKOLLA ÇUKË

### EMËRTIMI I FLETËS

PLANIMETRI EKZISTUESE E KATIT PËRDHE

AD-02

| PROJEKTI                           | GRUPI I PROJEKTIMIT        | FIRMA | SHËNIME |
|------------------------------------|----------------------------|-------|---------|
| PROJEKTI ARKITEKTUROR              | Ark. Ani TOLA (Panariti)   |       |         |
|                                    | Stud. Ark. Teuta Peshkopia |       |         |
| PROJEKTI KONSTRUKTIV PREVENTIVUES  | Inxh. Anjeza GJINI         |       |         |
| PROJEKTI ELEKTRIK, LAN, ELEKTRONIK | Inxh. Aulon SHABAN         |       |         |
| PROJEKTI MEKANIK, MNZ              | Inxh. Ilo BODI             |       |         |
| PROJEKTI HIDROTEKNIK, VNM          | Inxh. Ledia ALEKSI         |       |         |
| EF. ENERGIJTIKE VNM                | Inxh. Anjeza GJINI         |       |         |
| SHËRBIMI TOPOGRAFIK                |                            |       |         |
| STUDIMI SIZMIK, GJEOLGJIK          |                            |       |         |

DATA  
2025

SHKALLA  
1:200

FAZA  
PROJEKT ZBATIMIT

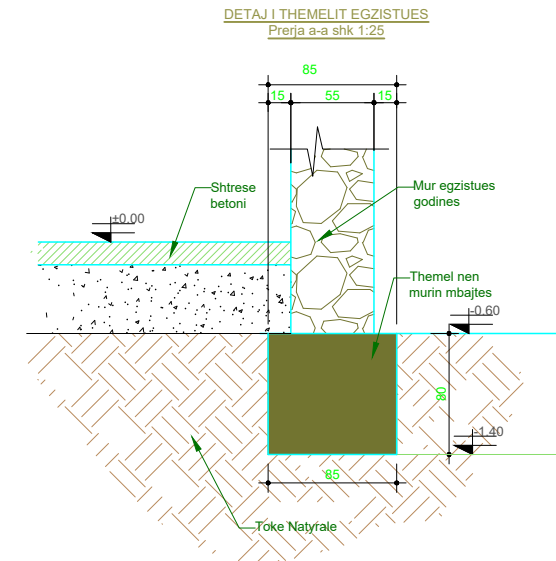
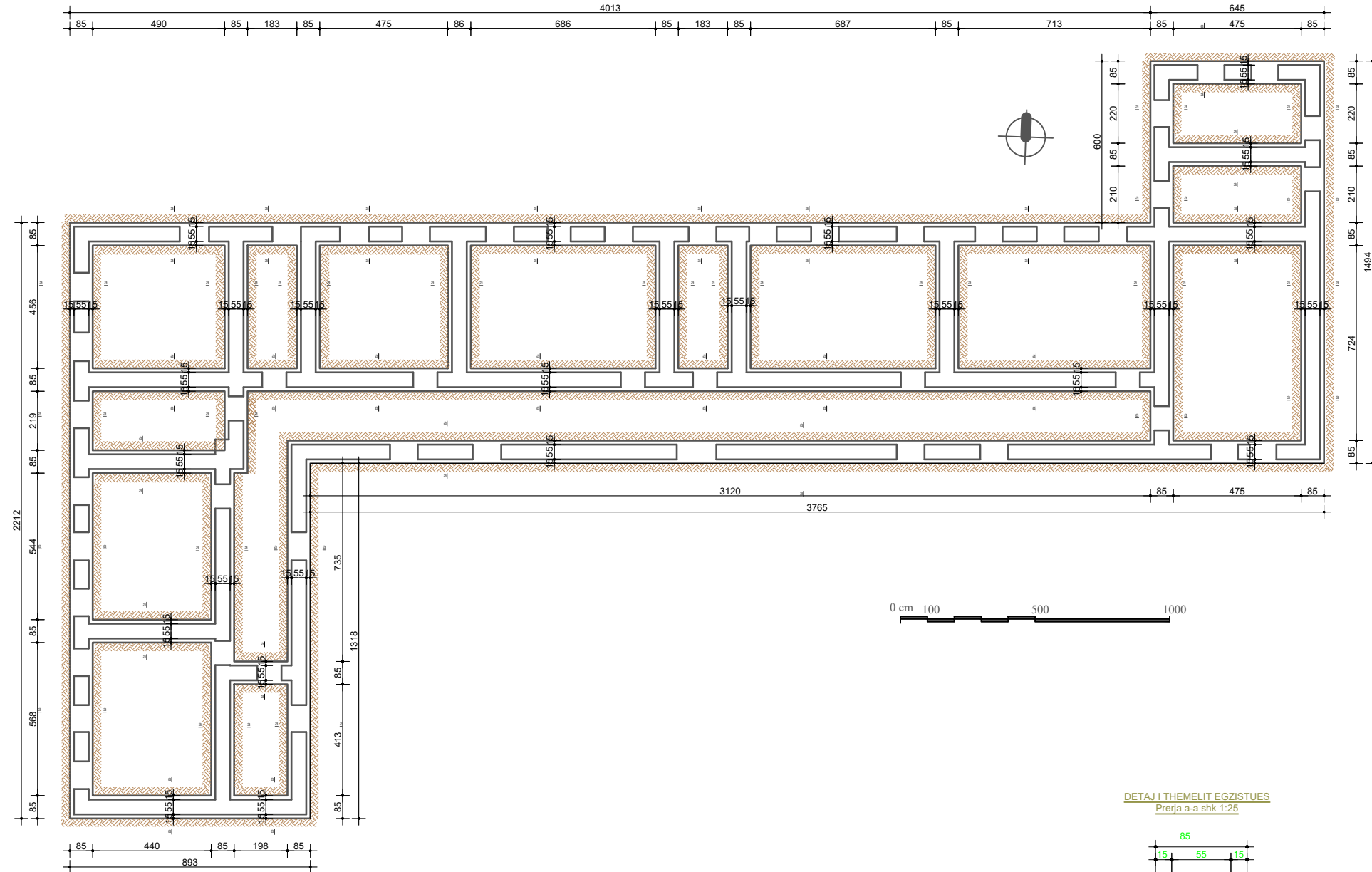
## SHËNIME TEKNIKE

PROJEKTI ËSHTË PUNUAR MBI PLANIMETRI DHE MATJE TË KRYERA NË VEND NGA GRUPI I PROJEKTIMIT

PËRPARA FILLIMIT TË PUNIMEVE TË GJITHA PERMASAT E DHËNA TË VERIFIKOHEN NË VEND

PËR ÇDO PAQARTËSI NË LIDHJE ME DIMENSIONIMET E ELEMENTEVE STRUKTURALE TË KONTAKTOHET ME GRUPIN E PROJEKTIMIT

# PLANIMETRI E THEMELEVE EKZISTUESE



## SHËNIME TEKNIKE

PROJEKTI ËSHTË PUNUAR MBI PLANIMETRI DHE MATJE TË KRYERA NË VEND NGA GRUPI I PROJEKTIMIT

PËRPARA FILLIMIT TË PUNIMEVE TË GJITHA PERMASAT E DHËNA TË VERIFIKOHEN NË VEND

PËR ÇDO PAQARTËSI NË LIDHJE ME DIMENSIONIMET E ELEMENTEVE STRUKTURALE TË KONTAKTOHET ME GRUPIN E PROJEKTIMIT

POROSITËS

**BASHKIA SARANDË**

PËRFITUES

**BASHKIA SARANDË**

PROJEKTOI

**UNIVERSITETI POLITEKNIK I TIRANËS**



PROJEKTI

**RIKONSTRUKSION SHKOLLA ÇUKË**

EMËRTIMI I FLETËS

**PLANIMETRI E THEMELEVE EKZISTUESE**

**AD-03**

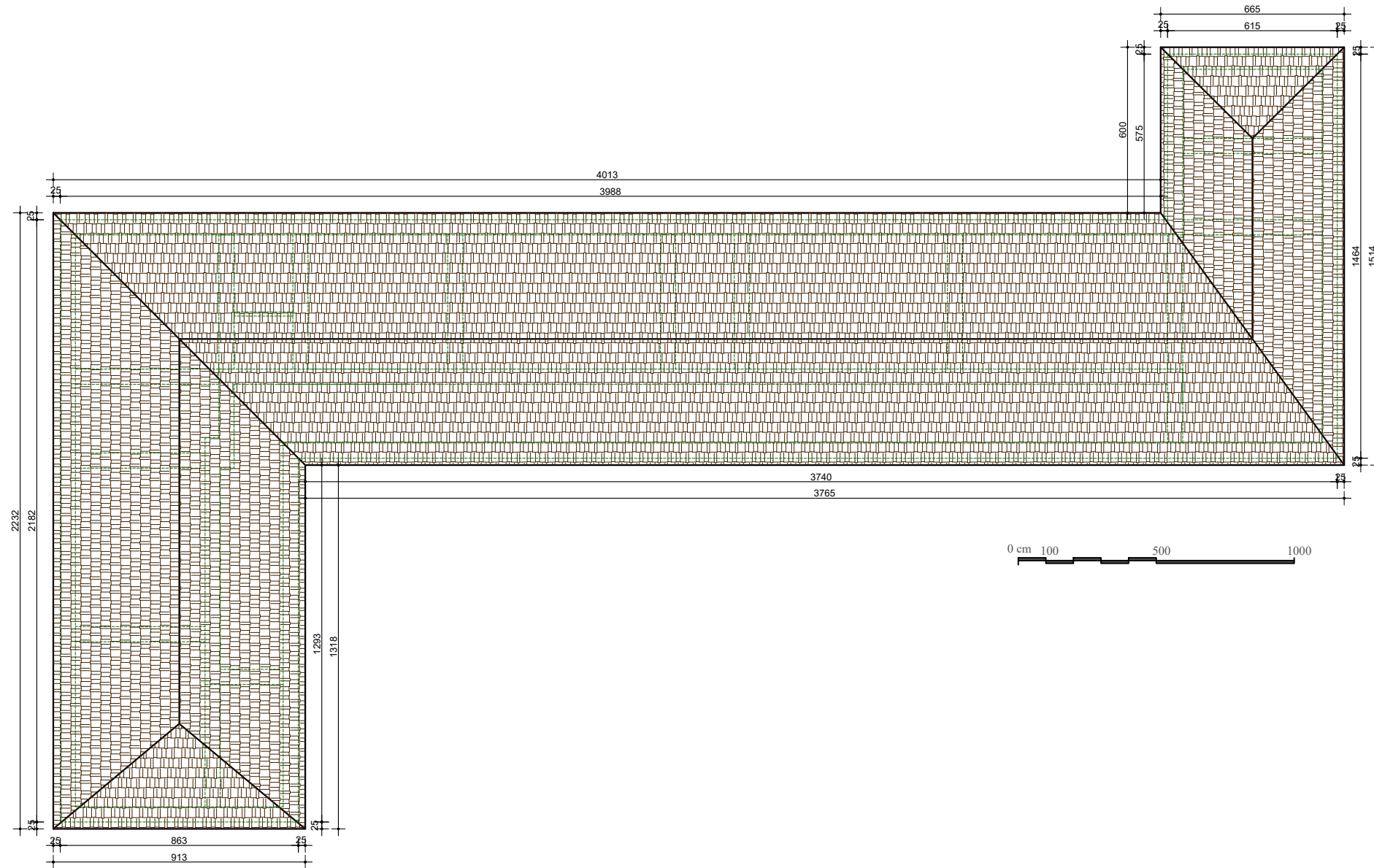
| PROJEKTI                           | GRUPI I PROJEKTIMIT        | FIRMA | SHËNIME |
|------------------------------------|----------------------------|-------|---------|
| PROJEKTI ARKITEKTUROR              | Ark. Ani TOLA (Panariti)   |       |         |
|                                    | Stud. Ark. Teuta Peshkopia |       |         |
| PROJEKTI KONSTRUKTIV PREVENTIVUES  | Inxh. Anjeza GJINI         |       |         |
| PROJEKTI ELEKTRIK, LAN, ELEKTRONIK | Inxh. Aulon SHABAN         |       |         |
| PROJEKTI MEKANIK, MNZ              | Inxh. Ilo BODI             |       |         |
| PROJEKTI HIDROTEKNIK, VNM          | Inxh. Ledia ALEKSI         |       |         |
| EF. ENER GjITIKE VNM               | Inxh. Anjeza GJINI         |       |         |
| SHËRBIMI TOPOGRAFIK                |                            |       |         |
| STUDIMI SIZMIK, GJEOLOGJIK         |                            |       |         |

DATA  
2025

SHKALLA  
1:200

FAZA  
PROJEKT ZBATIMIT

# PLANI I ÇATISË EKZISTUESE



## SHËNIME TEKNIKE

PROJEKTI ËSHTË PUNUAR MBI PLANIMETRI DHE MATJE TË KRYERA NË VEND NGA GRUPI I PROJEKTIMIT

PËRPARA FILLIMIT TË PUNIMEVE TË GJITHA PERMASAT E DHËNA TË VERIFIKOHEN NË VEND

PËR ÇDO PAQARTËSI NË LIDHJE ME DIMENSIONIMET E ELEMENTEVE STRUKTURALE TË KONTAKTOHET ME GRUPIN E PROJEKTIMIT

POROSITËS

BASHKIA SARANDË

PËRFITUES

BASHKIA SARANDË

PROJEKTOI

UNIVERSITETI POLITEKNIK I TIRANËS



PROJEKTI

RIKONSTRUKSION SHKOLLA ÇUKË

EMËRTIMI  
I FLETËS

PLANI I ÇATISË EKZISTUESE

AD-04

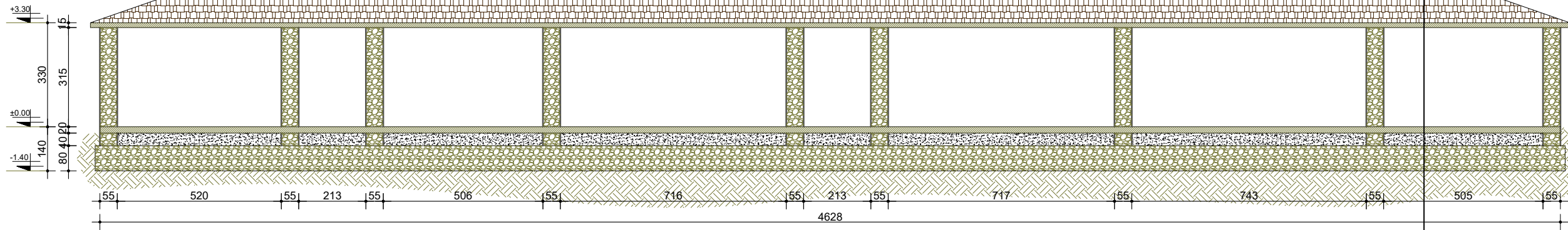
| PROJEKTI                                 | GRUPI I PROJEKTIMIT        | FIRMA | SHËNIME |
|--|----------------------------|-------|---------|
| PROJEKTI<br>ARKITEKTUROR                 | Ark. Ani TOLA (Panariti)   |       |         |
|  | Stud. Ark. Teuta Peshkopia |       |         |
| PROJEKTI<br>KONSTRUKTIV<br>PREVENTIVUES  | Inxh. Anjeza GJINI         |       |         |
| PROJEKTI<br>ELEKTRIK, LAN,<br>ELEKTRONIK | Inxh. Aulon SHABAN         |       |         |
| PROJEKTI<br>MEKANIK, MNZ                 | Inxh. Ilo BODI             |       |         |
| PROJEKTI<br>HIDROTEKNIK,<br>VNM          | Inxh. Ledia ALEKSI         |       |         |
| EF. ENERGJITIKE<br>VNM                   | Inxh. Anjeza GJINI         |       |         |
| SHËRBIMI<br>TOPOGRAFIK                   |                            |       |         |
| STUDIMI SIZMIK,<br>GJEOLGJIK             |                            |       |         |

|              |                  |                          |
|--------------|------------------|--------------------------|
| DATA<br>2025 | SHKALLA<br>1:200 | FAZA<br>PROJEKT ZBATIMIT |
|--------------|------------------|--------------------------|

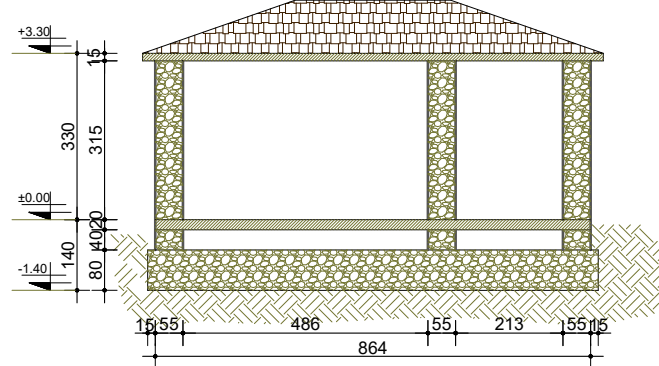


PRERJE E GODINËS EKZISTUESE Shk. 1: 150

PRERJE E GODINES EKZISTUESE A-A



PRERJE E GODINES EKZISTUESE B-B



SHËNIME TEKNIKE

PROJEKTI ËSHTË PUNUAR MBI PLANIMETRI DHE MATJE TË KRYERA NË VEND NGA GRUPI I PROJEKTIMIT

PËRPARA FILLIMIT TË PUNIMEVE TË GJITHA PERMASAT E DHËNA TË VERIFIKOHEN NË VEND

PËR ÇDO PAQARTËSI NË LIDHJE ME DIMENSIONIMET E ELEMENTEVE STRUKTURALE TË KONTAKTOHET ME GRUPIN E PROJEKTIMIT

|                        |
|------------------------|
| POROSITËS              |
| <b>BASHKIA SARANDË</b> |

|                        |
|------------------------|
| PËRFITUES              |
| <b>BASHKIA SARANDË</b> |

|  |  |
|--|--|
| PROJEKTOI                                |  |
| <b>UNIVERSITETI POLITEKNIK I TIRANËS</b> |  |

|                                    |
|------------------------------------|
| PROJEKTI                           |
| <b>RIKONSTRUKSION SHKOLLA ÇUKË</b> |

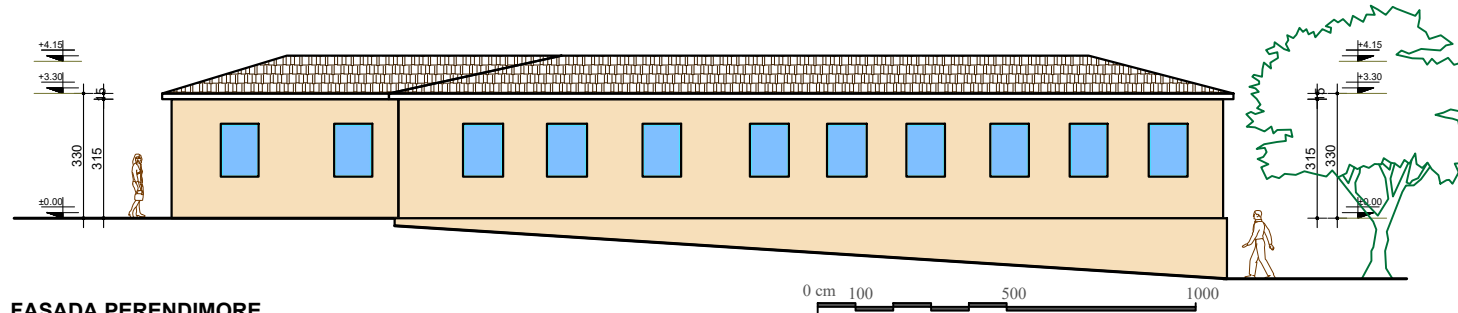
|                   |                                    |              |
|-------------------|------------------------------------|--------------|
| EMËRTIMI I FLETËS | <b>PRERJE E GODINËS EKZISTUESE</b> | <b>AD-06</b> |
|-------------------|------------------------------------|--------------|

| PROJEKTI                           | GRUPI I PROJEKTIMIT        | FIRMA | SHËNIME |
|------------------------------------|----------------------------|-------|---------|
| PROJEKTI ARKITEKTUROR              | Ark. Ani TOLA (Panariti)   |       |         |
|                                    | Stud. Ark. Teuta Peshkopia |       |         |
| PROJEKTI KONSTRUKTIV PREVENTIVUES  | Inxh. Anjeza GJINI         |       |         |
| PROJEKTI ELEKTRIK, LAN, ELEKTRONIK | Inxh. Aulon SHABAN         |       |         |
| PROJEKTI MEKANIK, MNZ              | Inxh. Ilo BODI             |       |         |
| PROJEKTI HIDROTEKNIK, VNM          | Inxh. Ledia ALEKSI         |       |         |
| EF. ENERGIJITIKE VNM               | Inxh. Anjeza GJINI         |       |         |
| SHËRBIMI TOPOGRAFIK                |                            |       |         |
| STUDIMI SIZMIK, GJEOLGJIK          |                            |       |         |

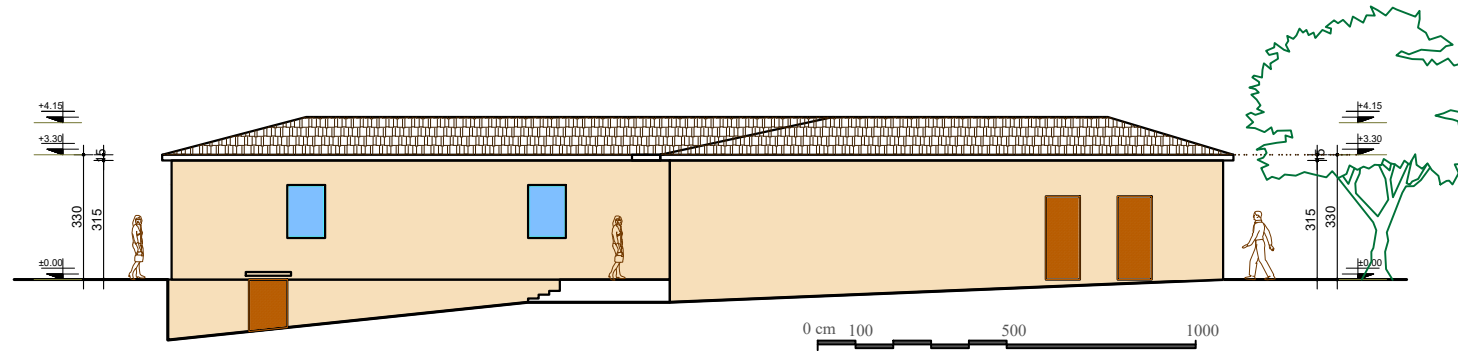
|      |              |                         |
|------|--------------|-------------------------|
| DATA | SHKALLA      | FAZA                    |
| 2025 | <b>1:150</b> | <b>PROJEKT ZBATIMIT</b> |

# PAMJE E GODINËS EKZISTUESE

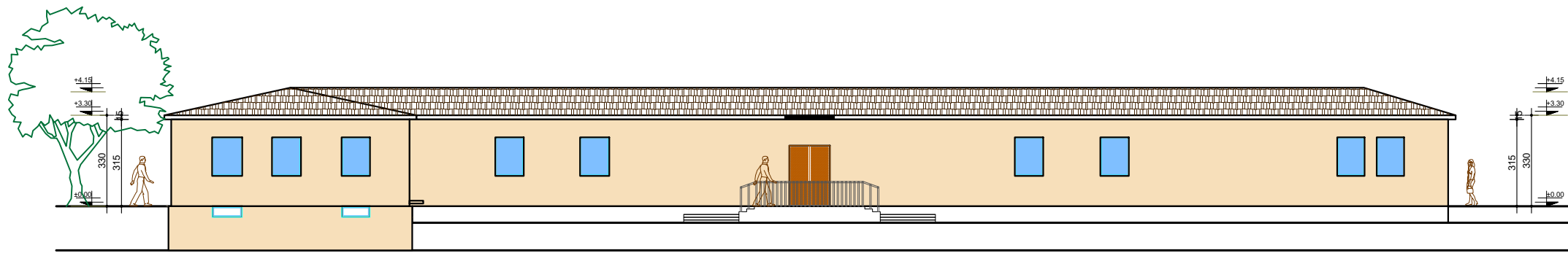
FASADA LINDORE



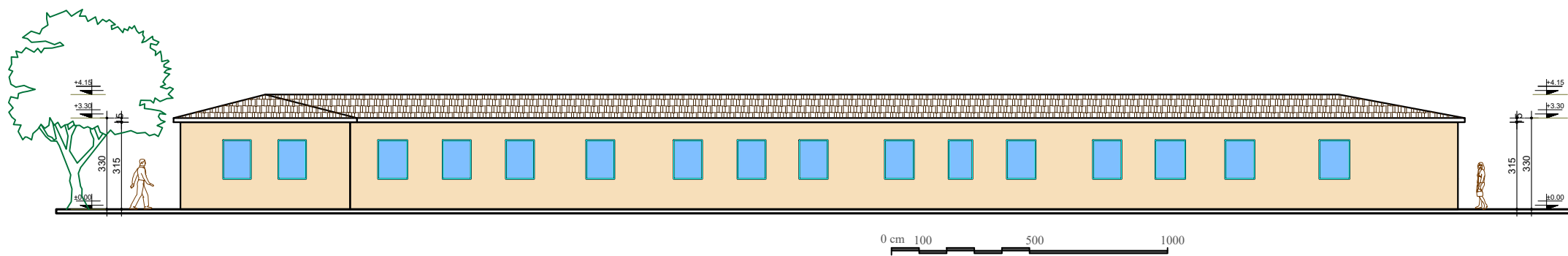
FASADA PERENDIMORE



FASADA VERIORE



FASADA JUGORE



## SHËNIME TEKNIKE

OBJEKTI ËSHTË ME ÇATI KATËR UJËSE, GODINË 1 KATËSHE ME SUVA DHE DRITARË DURALUMINI. FASADAT E OBJEKTIT NUK JANË PJESË E KËSAJ DETYRE PROJEKTIMIT.

PROJEKTI ËSHTË PUNUAR MBI PLANIMETRI DHE MATJE TË KRYERA NË VEND NGA GRUPI I PROJEKTIMIT.

PËRPARA FILLIMIT TË PUNIMEVE TË GJITHA PËRMASAT E DHËNA TË VERIFIKOHEN NË VEND.

PËR ÇDO PAQARTËSI NË LIDHJE ME DIMENSIONIMET E ELEMENTEVE STRUKTURALE TË KONTAKTOHET ME GRUPIN E PROJEKTIMIT.

POROSITËS

BASHKIA SARANDË

PËRFITUES

BASHKIA SARANDË

PROJEKTOI

UNIVERSITETI POLITEKNIK I TIRANËS



PROJEKTI

RIKONSTRUKSION SHKOLLA ÇUKË

EMËRTIMI I FLETËS

PAMJE E GODINËS EKZISTUESE

AD-07

| PROJEKTI                           | GRUPI I PROJEKTIMIT        | FIRMA | SHËNIME |
|------------------------------------|----------------------------|-------|---------|
| PROJEKTI ARKITEKTUROR              | Ark. Ani TOLA (Panariti)   |       |         |
|                                    | Stud. Ark. Teuta Peshkopia |       |         |
| PROJEKTI KONSTRUKTIV PREVENTIVUES  | Inxh. Anjeza GJINI         |       |         |
| PROJEKTI ELEKTRIK, LAN, ELEKTRONIK | Inxh. Aulon SHABAN         |       |         |
| PROJEKTI MEKANIK, MNZ              | Inxh. Ilo BODI             |       |         |
| PROJEKTI HIDROTEKNIK, VNM          | Inxh. Ledia ALEKSI         |       |         |
| EF. ENERGETIKE VNM                 | Inxh. Anjeza GJINI         |       |         |
| SHËRBIMI TOPOGRAFIK                |                            |       |         |
| STUDIMI SIZMIK, GJEOLGJIK          |                            |       |         |

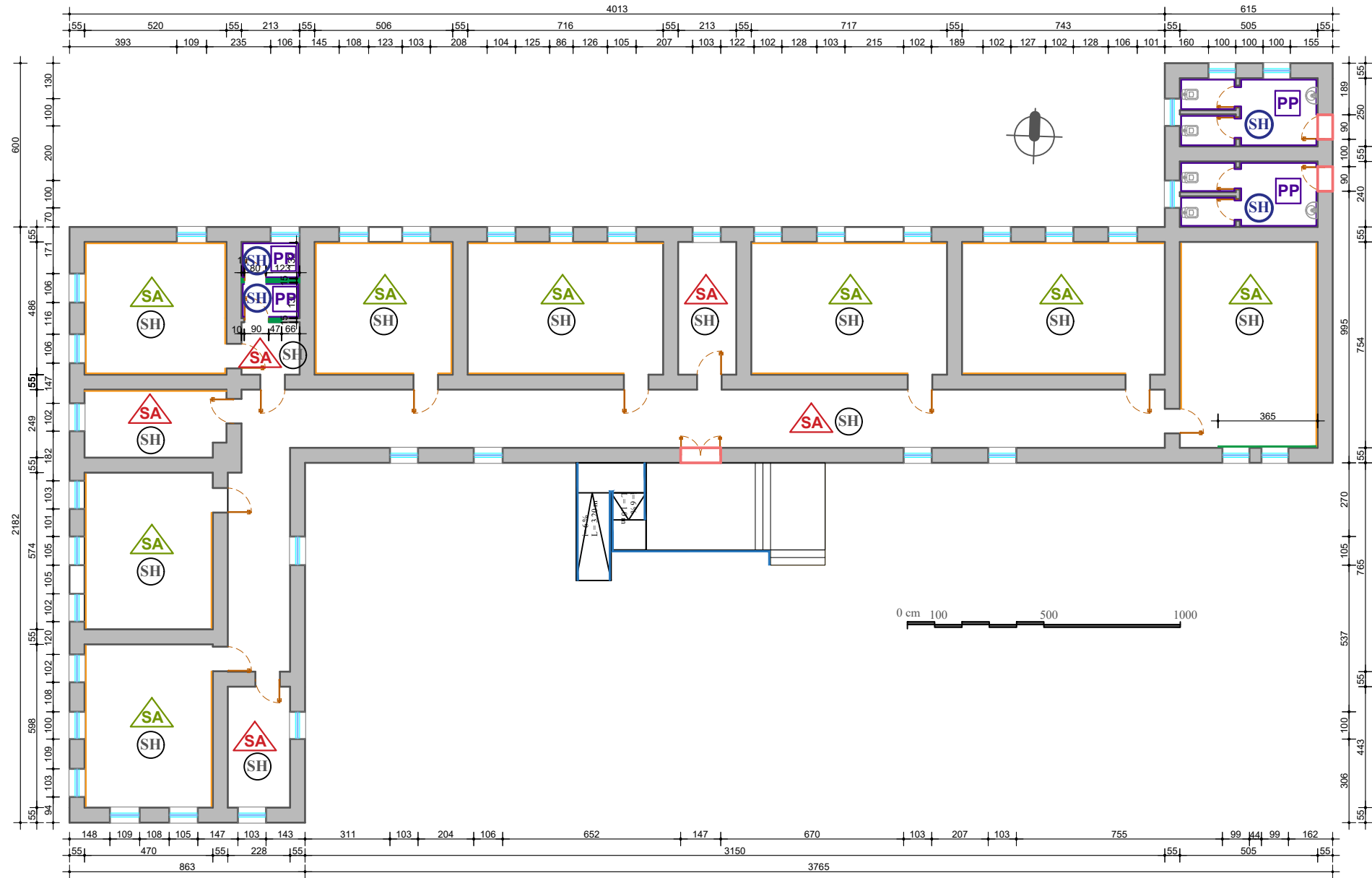
DATA  
2025

SHKALLA  
1:200

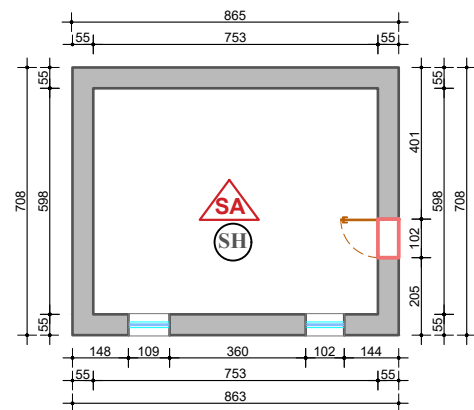
FAZA  
PROJEKT ZBATIMIT



## PLANIMETRI E RIFINITURAVE NË KATIN PËRDHE- MURE /TAVANE



## PLANI I RIFINITURAVE NË KATIN NËNTOKË



### SHËNIME TEKNIKE

PROJEKTI ËSHTË PUNUAR MBI PLANIMETRI DHE MATJE TË KRYERA NË VEND NGA GRUPI I PROJEKTIMIT.

PËRPARA FILLIMIT TË PUNIMEVE TË GJITHA PËRMASAT E DHËNA TË VERIFIKOHEN NË VEND.

PËR ÇDO PAQARTËSI NË LIDHJE ME PROJEKTIN TË KONTAKTOHET ME GRUPIN E PROJEKTIMIT.

RIFINITURAT E BRENDSHME PËRFSHIJNË:

- 1- LYERJE E MUREVE ME BOJË AKRILIKE/ HIDROMAT CILËSOR NË KLASA DERI NË KUOTËN 1.20 M NGA DYSHEMEJA, SATIN. MURET E SIPËRME ME BOJË HIDROMAT CILËSOR NË MURE E TAVANET E SIPËRME.
- 2- NË FAQET ANËSORE TË KLASAVE DO VENDOSET NJË SHIRIT DRURI ME DIMENSIONE 2\*15 CM NË LARTËSINË E BANKAVE QË MOS DËMTOJNË MURIN.
- 3- LABORATORI I KIMISË TE ZONA E LAVAMANEVE DO VISHET ME PLLAKA PORCELANI DERI NË LARTËSINË 1.5 M. NGA DYSHEMEJA.
- 4- MURET E ZYRAVE/ KORRIDOREVE ME BOJË AKRILIKE/ LATEX ME REZISTENCË TË LARTË NDAJ LARJES DERI NË TAVANE, SATIN.
- 5- TAVANET E ZYRA, KLASA, MJEDISE DO LYHEN ME BOJË HIDROMAT CILËSOR PËRVEÇ MJEDISEVE TË TUALETEVE.
- 6- MURET E TUALETEVE DO VISHEN ME PLLAKA GRES-PORCELANATI DERI NË KUOTËN E DERËS.
- 7-TAVANET E TUALETEVE DO LYHEN ME BOJË AKRILIKE LATEX ME REZISTENCË TË LARTË NDAJ LAGËSHTIRËS/ OSE ME KOMPLEMENT ANTI-MYK.

## LEGJENDA

- Veshje me pllakë gres porcelanat h= 150 cm
- PP Veshje me pllakë gres porcelanat h= 220 cm, 60\*60 cm.
- SA Suva + akrilik deri ne kuotën +1.20m
- SA Suva + akrilik deri në tavan
- SH Suva + Hidromat, mure+tavane
- SH Suva + Akrilik Latex anti-fungal mure+tavane
- Shirit Druri 2\*15 cm në lartësi 90 cm mbi dysHEME

### POROSITËS

BASHKIA SARANDË

### PËRFITUES

BASHKIA SARANDË

### PROJEKTOI

UNIVERSITETI POLITEKNIK I TIRANËS



### PROJEKTI

RIKONSTRUKSION SHKOLLA ÇUKË

### EMËRTIMI I FLETËS

PLANIMETRI E RIFINITURAVE TË MUREVE/ TAVANEVE

AD-09

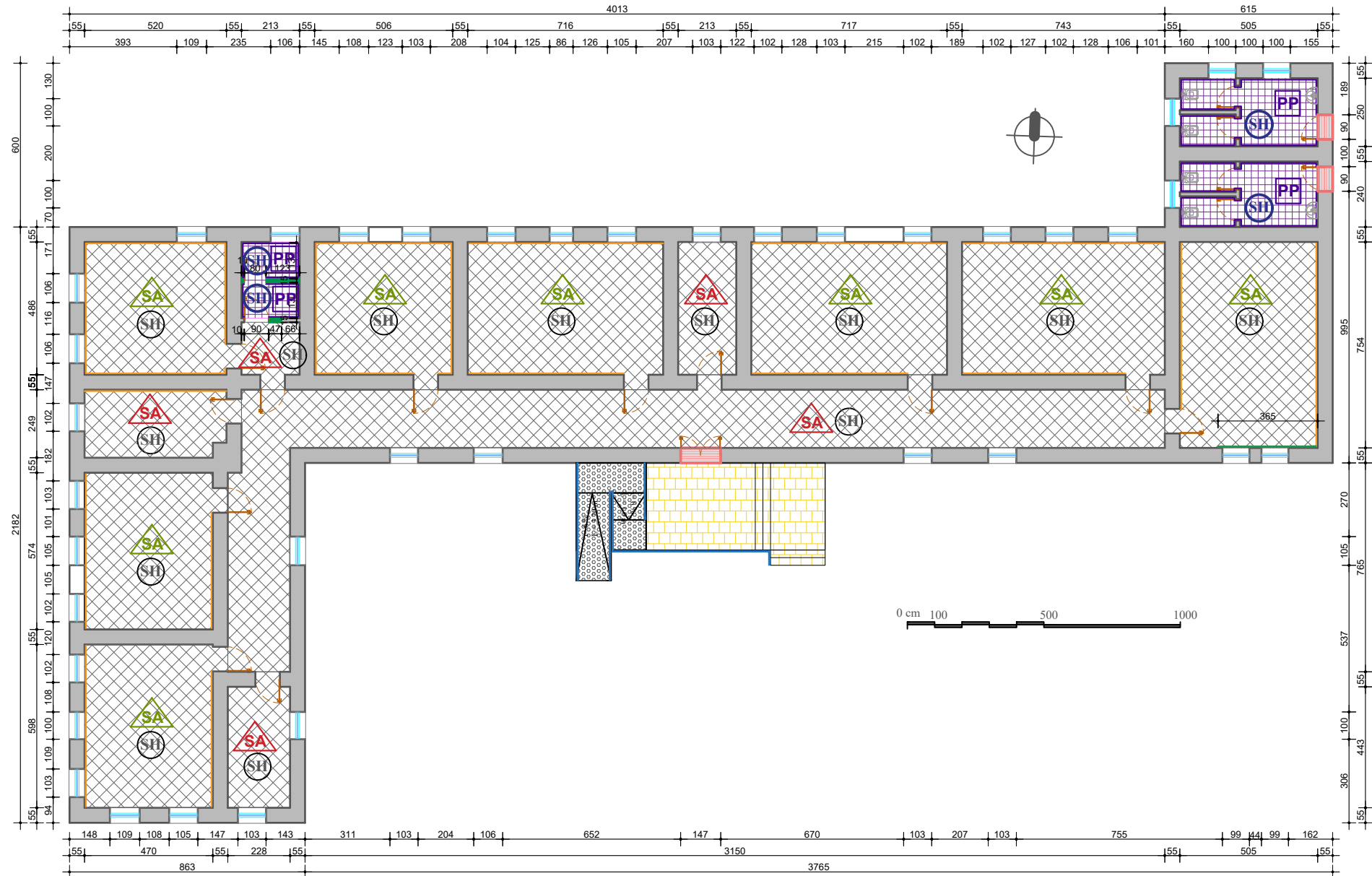
| PROJEKTI                           | GRUPI I PROJEKTIMIT        | FIRMA | SHËNIME |
|------------------------------------|----------------------------|-------|---------|
| PROJEKTI ARKITEKTUROR              | Ark. Ani TOLA (Panariti)   |       |         |
|                                    | Stud. Ark. Teuta Peshkopia |       |         |
| PROJEKTI KONSTRUKTIV PREVENTIVUES  | Inxh. Anjeza GJINI         |       |         |
| PROJEKTI ELEKTRIK, LAN, ELEKTRONIK | Inxh. Aulon SHABAN         |       |         |
| PROJEKTI MEKANI, MNZ               | Inxh. Ilo BODI             |       |         |
| PROJEKTI HIDROTEKNIK, VNM          | Inxh. Ledia ALEKSI         |       |         |
| EF. ENERJITIKE VNM                 | Inxh. Anjeza GJINI         |       |         |
| SHËRBIMI TOPOGRAFIK                |                            |       |         |
| STUDIMI SIZMIK, GJEOLGJIK          |                            |       |         |

DATA  
2025

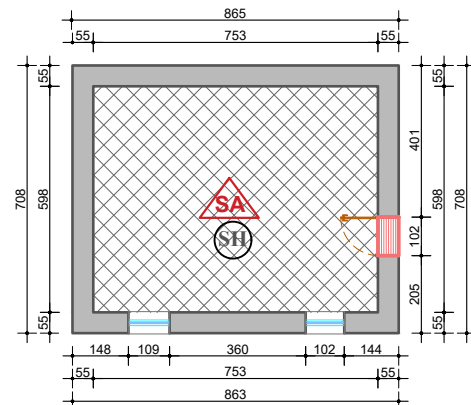
SHKALLA  
1:200

FAZA  
PROJEKT ZBATIMIT

## PLANIMETRI E RIFINITURAVE NË KATIN PËRDHE- DYSHEME/ SHTRIME



## PLANI I RIFINITURAVE NË KATIN NËNTOKË



### SHËNIME TEKNIKE

PROJEKTI ËSHTË PUNUAR MBI PLANIMETRI DHE MATJE TË KRYERA NË VEND NGA GRUPI I PROJEKTIMIT.

PËRPARA FILLIMIT TË PUNIMEVE TË GJITHA PËRMASAT E DHËNA TË VERIFIKOHEN NË VEND.

PËR ÇDO PAQARTËSI NË LIDHJE ME PROJEKTIN TË KONTAKTOHET ME GRUPIN E PROJEKTIMIT.

RIFINITURAT E BRENDSHME PËRFSHIJNË:

- 1- KLASAT / KORRIDORET ZYRAT SHTROHEN ME PLLAKA GRES PORCELANAT ME DIMENSIONE 60\*60 CM.
- 2- PLINTUSAT BËHEN ME TË NJËJTËN PLLAKË SI ZYRAT, KORRIDORET, KLASAT, LABORATORET.
- 3- TUALETET DO VISHEN ME PLLAKA GRES PORCELANAT ME SIPËRFAQE POROZE.
- 4- TË GJITHA HYRJET NGA JASHTË DO KENË NJË PRAG MERMERI ME GJERËSI 3 CM.
- 5- HYRJA DO SHTROHET ME PLLAKA MERMERI, NDËRSA PANDUSI I HYRJES ME PLLAKA ANTIRRËSHQITJE, ME NGJYRË TË NGJAJSHME.

## LEGJENDA

- Veshje me pllakë gres porcelanat h= 150 cm
- PP Veshje me pllakë gres porcelanat h= 220 cm, 60\*60 cm.
- SA Suva + akrilik deri ne kuotën +1.20m
- SA Suva + akrilik deri në tavan
- SH Suva + Hidromat, mure+tavane
- SH Suva + Akrilik Latex anti-fungal mure+tavane
- Shirit Druri 2\*15 cm në lartësi 90 cm mbi dysheme

## LEGJENDA

- Shtrim me pllaka mermeri
- Kangjella metalike
- Pllaka antirrëshqitëse
- Shtrim me pllaka porcelani 60\*60 cm
- Shtrim me pllaka gres porcelanat, me sip. poroze
- Heqje pragesh dritaresh, dere, shkalle dhe vendosje pragje mermeri 3 cm

### POROSITËS

BASHKIA SARANDË

### PËRFITUES

BASHKIA SARANDË

### PROJEKTOI

UNIVERSITETI POLITEKNIK I TIRANËS



### PROJEKTI

RIKONSTRUKSION SHKOLLA ÇUKË

EMËRTIMI I FLETËS

PLANIMETRI E RIFINITURAVE TË DYSHEME/ SHTRIME

AD-10

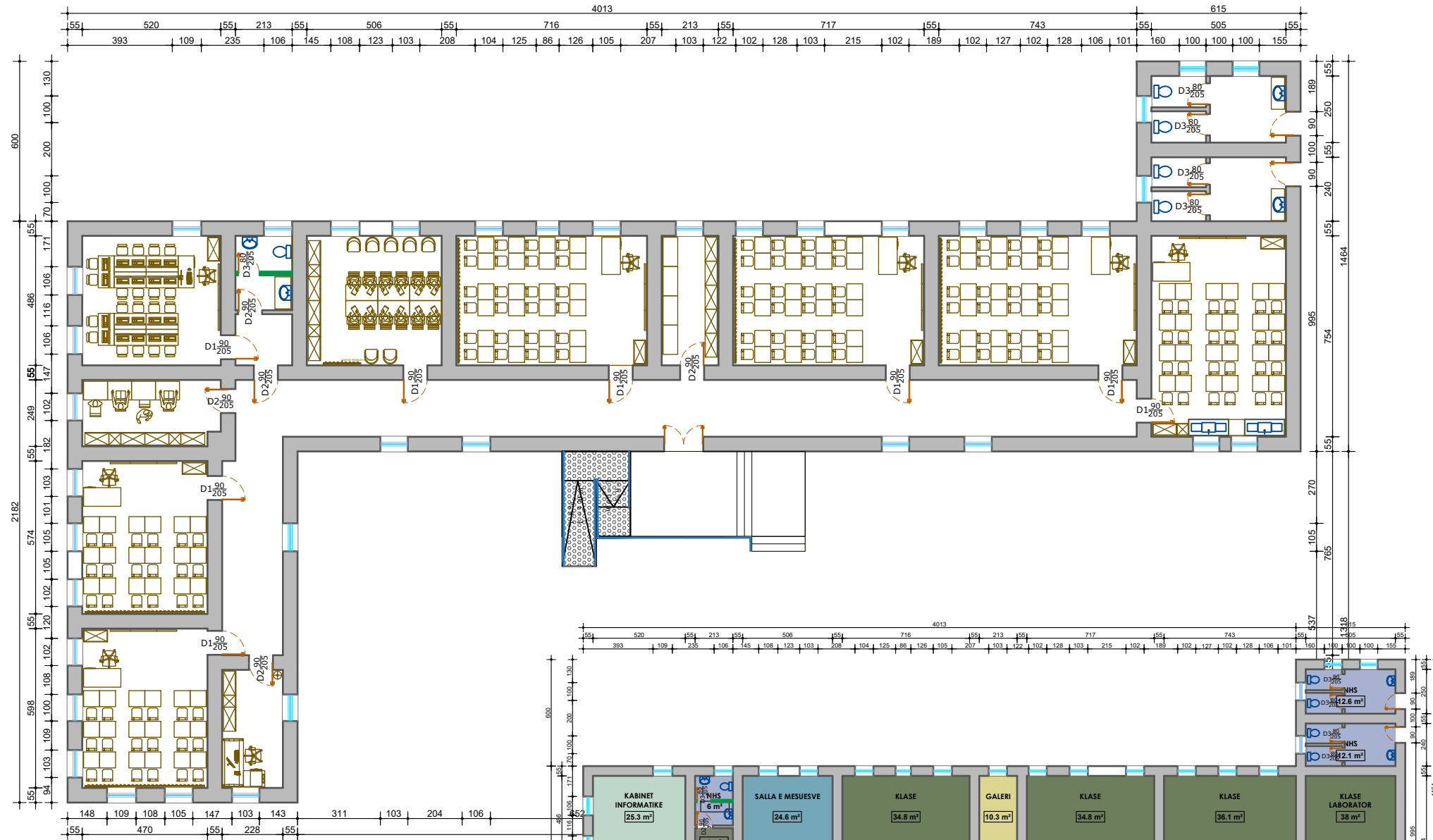
| PROJEKTI                           | GRUPI I PROJEKTIMIT        | FIRMA | SHËNIME |
|------------------------------------|----------------------------|-------|---------|
| PROJEKTI ARKITEKTUROR              | Ark. Ani TOLA (Panariti)   |       |         |
|                                    | Stud. Ark. Teuta Peshkopia |       |         |
| PROJEKTI KONSTRUKTIV PREVENTIVUES  | Inxh. Anjeza GJINI         |       |         |
| PROJEKTI ELEKTRIK, LAN, ELEKTRONIK | Inxh. Aulon SHABAN         |       |         |
| PROJEKTI MEKANIK, MNZ              | Inxh. Ilo BODI             |       |         |
| PROJEKTI HIDROTEKNIK, VNM          | Inxh. Ledia ALEKSI         |       |         |
| EF. ENERGHJITKE VNM                | Inxh. Anjeza GJINI         |       |         |
| SHËRBIMI TOPOGRAFIK                |                            |       |         |
| STUDIMI SIZMIK, GJEOLGJIK          |                            |       |         |

DATA  
2025

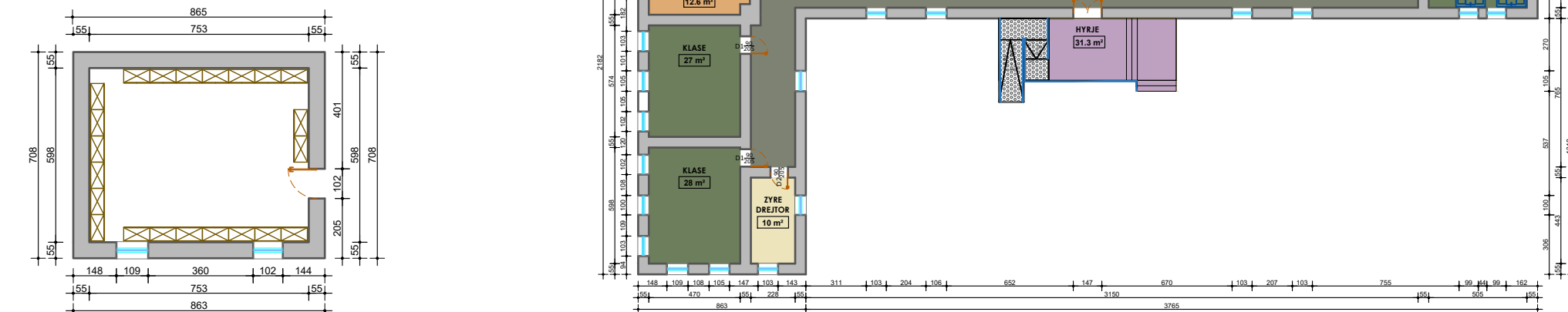
SHKALLA  
1:200

FAZA  
PROJEKT ZBATIMIT

# PLANIMETRI E MOBILIMIT E KATIT PËRDHE



# PLANIMETRI E MOBILIMIT E KATIT NËNTOKË



## SHËNIME TEKNIKE

### LEGJENDA

- SHKALLE / ASHENSOR
- BIBLOTEKE
- KLASE
- LABORATOR
- ZYRE
- KORIDOR
- GALERI
- SALLE E MESUESVE
- NYJE HIGJENI SANITARE
- MAGAZINE
- SHKALLE HYRJE

POROSITËS  
**BASHKIA SARANDË**

PËRFITUES  
**BASHKIA SARANDË**

PROJEKTOI  
**UNIVERSITETI POLITEKNIK I TIRANËS**



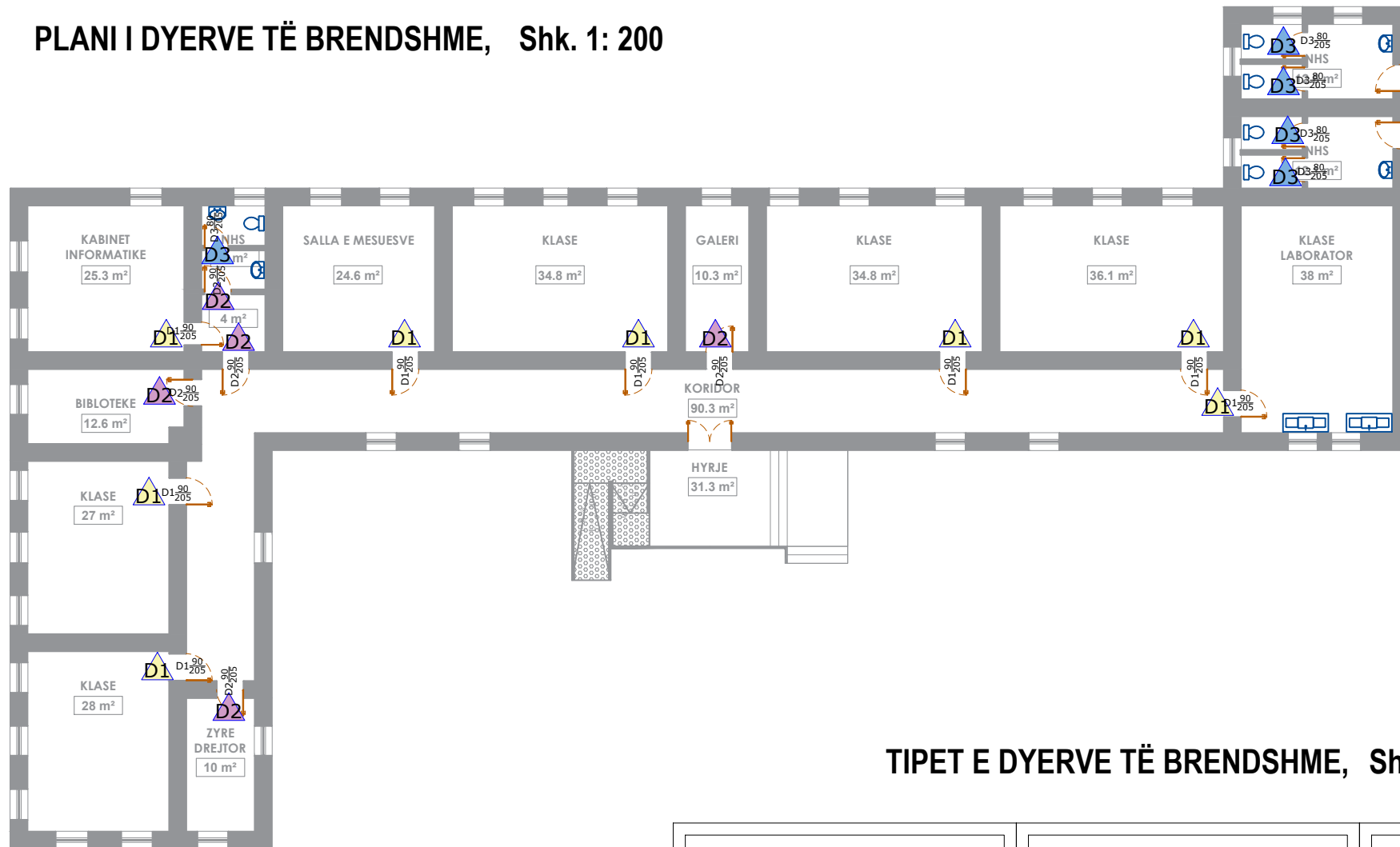
PROJEKTI  
**RIKONSTRUKSION SHKOLLA ÇUKË**

|                   |                               |              |
|-------------------|-------------------------------|--------------|
| EMËRTIMI I FLETËS | <b>PLANIMETRI E MOBILIMIT</b> | <b>AD-11</b> |
|-------------------|-------------------------------|--------------|

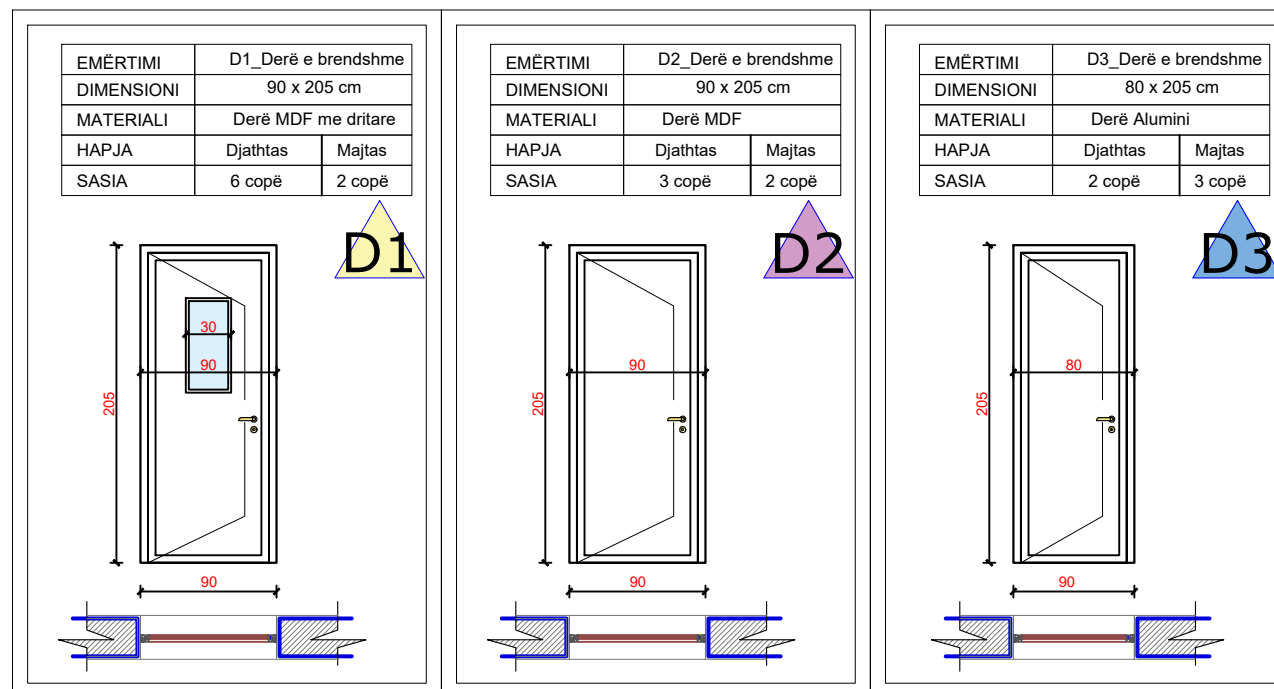
| PROJEKTI                           | GRUPI I PROJEKTIMIT        | FIRMA | SHËNIME |
|------------------------------------|----------------------------|-------|---------|
| PROJEKTI ARKITEKTUROR              | Ark. Ani TOLA (Panariti)   |       |         |
|                                    | Stud. Ark. Teuta Peshkopia |       |         |
| PROJEKTI KONSTRUKTIV PREVENTIVUES  | Inxh. Anjeza GJINI         |       |         |
| PROJEKTI ELEKTRIK, LAN, ELEKTRONIK | Inxh. Aulon SHABAN         |       |         |
| PROJEKTI MEKANIK, MNZ              | Inxh. Ilo BODI             |       |         |
| PROJEKTI HIDROTEKNIK, VNM          | Inxh. Ledia ALEKSI         |       |         |
| EF. ENERGETIKE VNM                 | Inxh. Anjeza GJINI         |       |         |
| SHËRBIMI TOPOGRAFIK                |                            |       |         |
| STUDIMI SIZMIK, GJEOLGJIK          |                            |       |         |

|              |                  |                          |
|--------------|------------------|--------------------------|
| DATA<br>2025 | SHKALLA<br>1:200 | FAZA<br>PROJEKT ZBATIMIT |
|--------------|------------------|--------------------------|

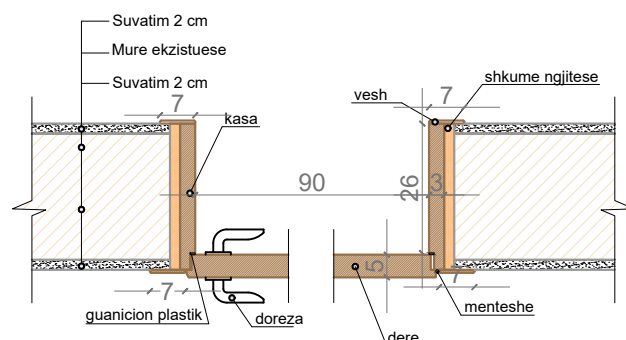
# PLANI I DYERVE TË BRENDSHME, Shk. 1: 200



## TIPET E DYERVE TË BRENDSHME, Shk. 1: 50



## DETAJ I DYERVE TË BRENDSHME, SHK. 1: 15



## SHËNIME TEKNIKE

PROJEKTI ËSHTË PUNUAR MBI PLANIMETRI DHE MATJE TË KRYERA NË VEND NGA GRUPI I PROJEKTIMIT.

PËRPARA FILLIMIT TË PUNIMEVE TË GJITHA PERMASAT E DHËNA TË VERIFIKOHEN NË VEND.

PËR ÇDO PAQARTËSI NË LIDHJE ME PROJEKTIN TË KONTAKTOHET ME GRUPIN E PROJEKTIMIT.

TË BËHEN MATJE NË VEND PËR DIMENSIONET E DYERVE. DYERT E KLASAVE DO JENË ME HAPJE MINIMALE 90 CM, DHE GJITHMONË ME HAPJE BRENDA JASHTË PËR EVAKUIMIN. GJITHASHTU NË PJESËN E SIPËRME ME PJESË XHAMI PËR SHIKUESHMËRI PA PENGUAR MËSIMIN.

|                        |
|------------------------|
| POROSITËS              |
| <b>BASHKIA SARANDË</b> |

|                        |
|------------------------|
| PËRFITUES              |
| <b>BASHKIA SARANDË</b> |

|  |  |
|--|--|
| PROJEKTOI                                |  |
| <b>UNIVERSITETI POLITEKNIK I TIRANËS</b> |  |

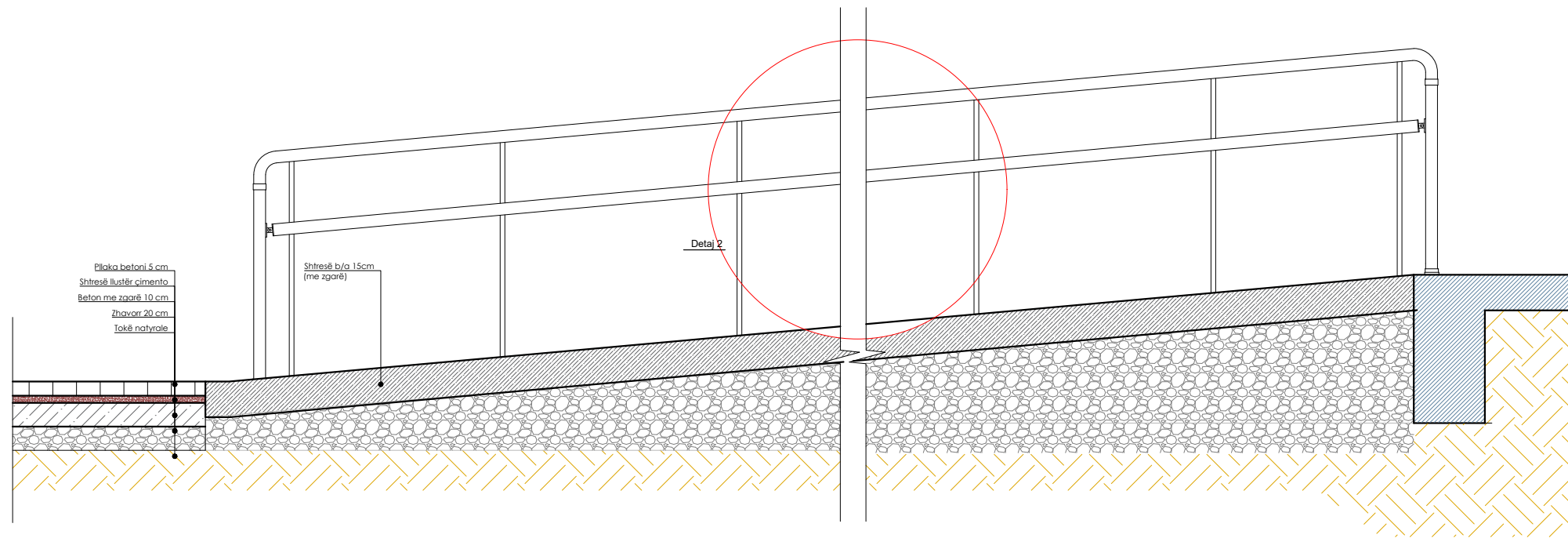
|                                    |
|------------------------------------|
| PROJEKTI                           |
| <b>RIKONSTRUKSION SHKOLLA ÇUKË</b> |

|                   |                                       |       |
|-------------------|---------------------------------------|-------|
| EMËRTIMI I FLETËS | <b>PLANI I DYERVE, TIPET E DYERVE</b> | AD-12 |
|-------------------|---------------------------------------|-------|

| PROJEKTI                           | GRUPI I PROJEKTIMIT        | FIRMA | SHËNIME |
|------------------------------------|----------------------------|-------|---------|
| PROJEKTI ARKITEKTUROR              | Ark. Ani TOLA (Panariti)   |       |         |
|                                    | Stud. Ark. Teuta Peshkopia |       |         |
| PROJEKTI KONSTRUKTIV PREVENTIVUES  | Inxh. Anjeza GJINI         |       |         |
| PROJEKTI ELEKTRIK, LAN, ELEKTRONIK | Inxh. Aulon SHABAN         |       |         |
| PROJEKTI MEKANI, MNZ               | Inxh. Ilo BODI             |       |         |
| PROJEKTI HIDROTEKNIK, VNM          | Inxh. Ledia ALEKSI         |       |         |
| EF. ENERJITIKE VNM                 | Inxh. Anjeza GJINI         |       |         |
| SHËRBIMI TOPOGRAFIK                |                            |       |         |
| STUDIMI SIZMIK, GJEOLGJIK          |                            |       |         |

|      |         |                  |
|------|---------|------------------|
| DATA | SHKALLA | FAZA             |
| 2025 | 1:200   | PROJEKT ZBATIMIT |

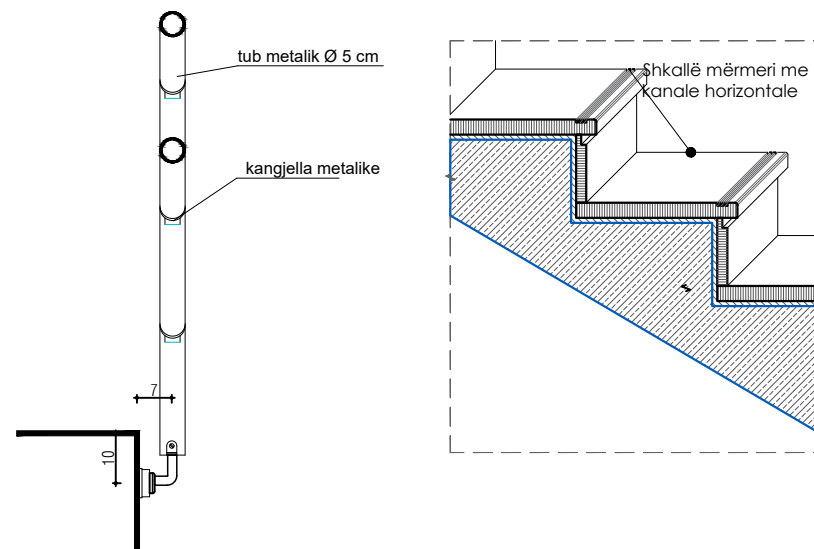
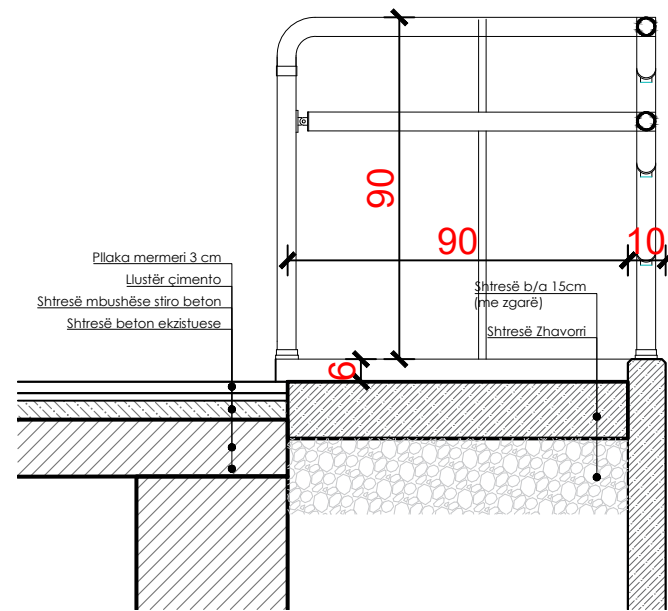
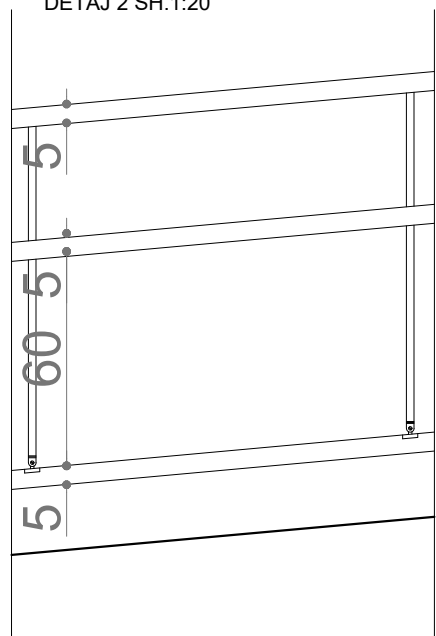
DETAJ I RAMPËS SHK. 1: 25



DETAJ I RAMPËS SHK. 1: 20

DETAJ I SHKALLËS SHK. 1: 15

DETAJ 2 SH.1:20



SHËNIME TEKNIKE

PROJEKTI ËSHTË PUNUAR MBI PLANIMETRI DHE MATJE TË KRYERA NË VEND NGA GRUPI I PROJEKTIMIT.

PËRPARA FILLIMIT TË PUNIMEVE TË GJITHA PERMASAT E DHËNA TË VERIFIKOHEN NË VEND.

PËR ÇDO PAQARTËSI NË LIDHJE ME PROJEKTIN TË KONTAKTOHET ME GRUPIN E PROJEKTIMIT.

RAMPA DO TË BËHET ME DIMENSIONE JO MË TË NGUSHTA SE 100 CM GJERËSI, DHE ME PJERRËSI 6-8 % MAKSIMALISHT. DIMENSIONET E GJATËSISË SË RAMPËS DUHET TË BËHEN DERI NË KUOTËN E SISTEMIMIT TË OBORRIT.

POROSITËS

BASHKIA SARANDË

PËRFITUES

BASHKIA SARANDË

PROJEKTOI

UNIVERSITETI POLITEKNIK I TIRANËS



PROJEKTI

RIKONSTRUKSION SHKOLLA ÇUKË

EMËRTIMI I FLETËS

DETAJE TË NDRYSHME, SHTRESAT JASHTË

AD-13

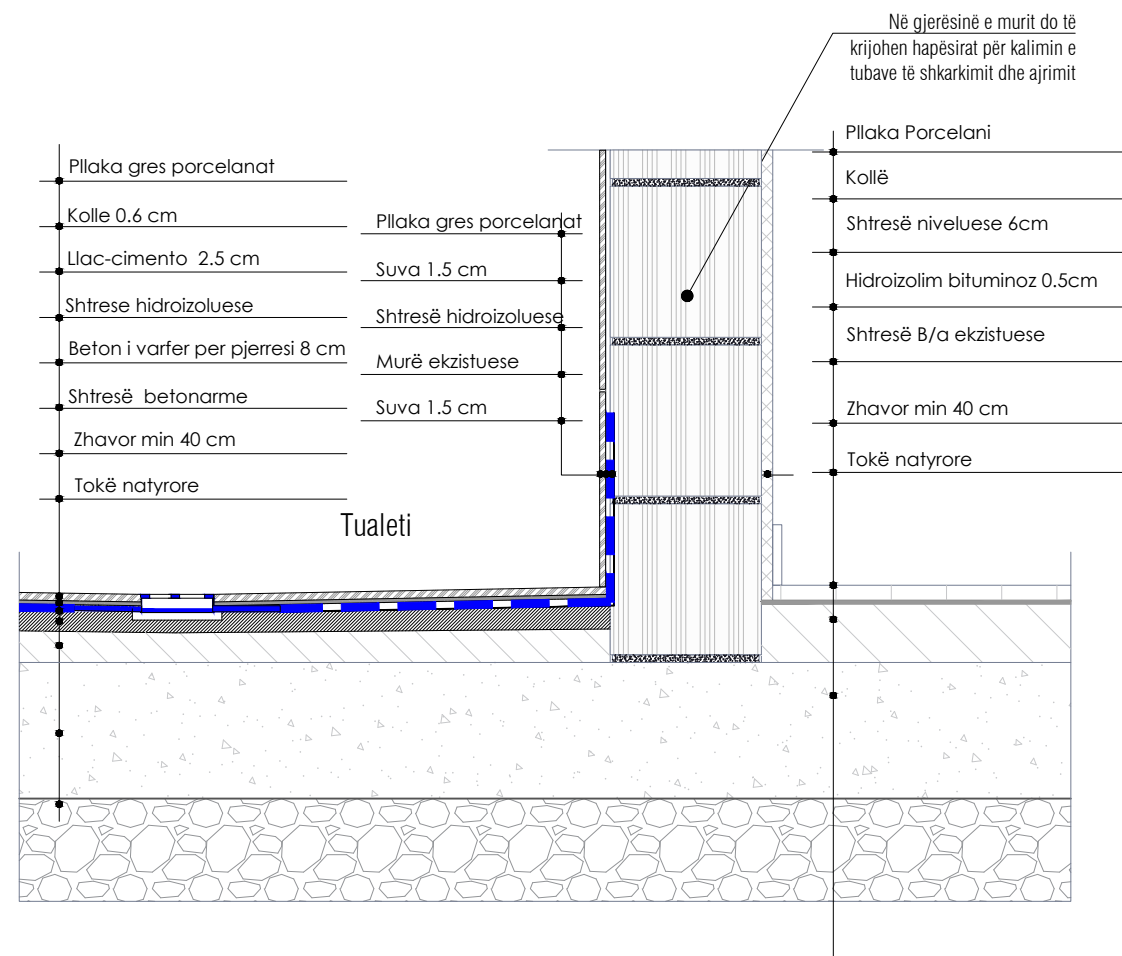
| PROJEKTI                           | GRUPI I PROJEKTIMIT        | FIRMA | SHËNIME |
|------------------------------------|----------------------------|-------|---------|
| PROJEKTI ARKITEKTUROR              | Ark. Ani TOLA (Panariti)   |       |         |
|                                    | Stud. Ark. Teuta Peshkopia |       |         |
| PROJEKTI KONSTRUKTIV PREVENTIVUES  | Inxh. Anjeza GJINI         |       |         |
| PROJEKTI ELEKTRIK, LAN, ELEKTRONIK | Inxh. Aulon SHABAN         |       |         |
| PROJEKTI MEKANIK, MNZ              | Inxh. Ilo BODI             |       |         |
| PROJEKTI HIDROTEKNIK, VNM          | Inxh. Ledia ALEKSI         |       |         |
| EF. ENERGIJITIKE VNM               | Inxh. Anjeza GJINI         |       |         |
| SHËRBIMI TOPOGRAFIK                |                            |       |         |
| STUDIMI SIZMIK, GJEOLGJIK          |                            |       |         |

DATA  
2025

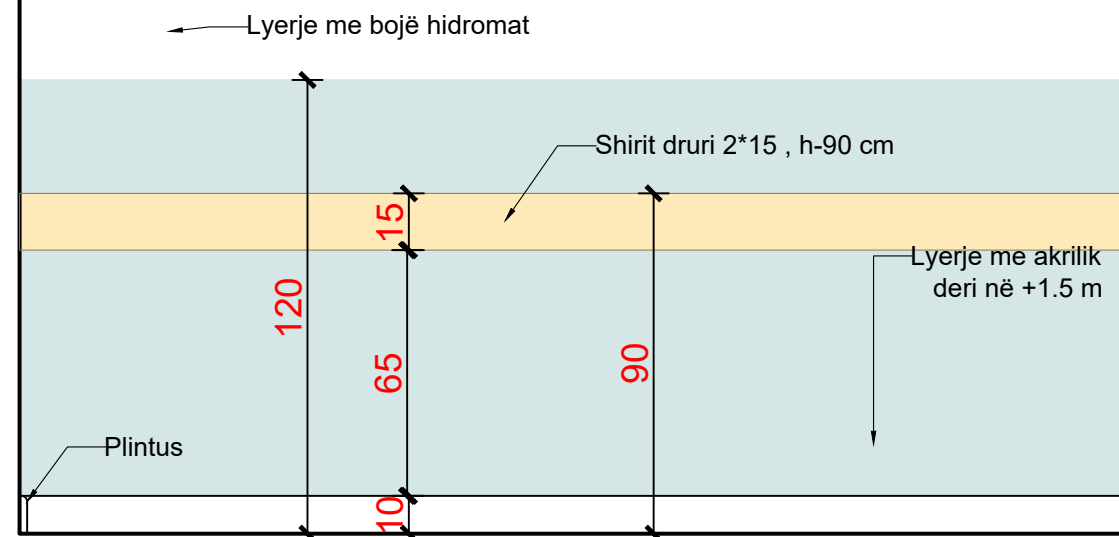
SHKALLA  
1:25, 1: 20, 1: 15

FAZA  
PROJEKT ZBATIMIT

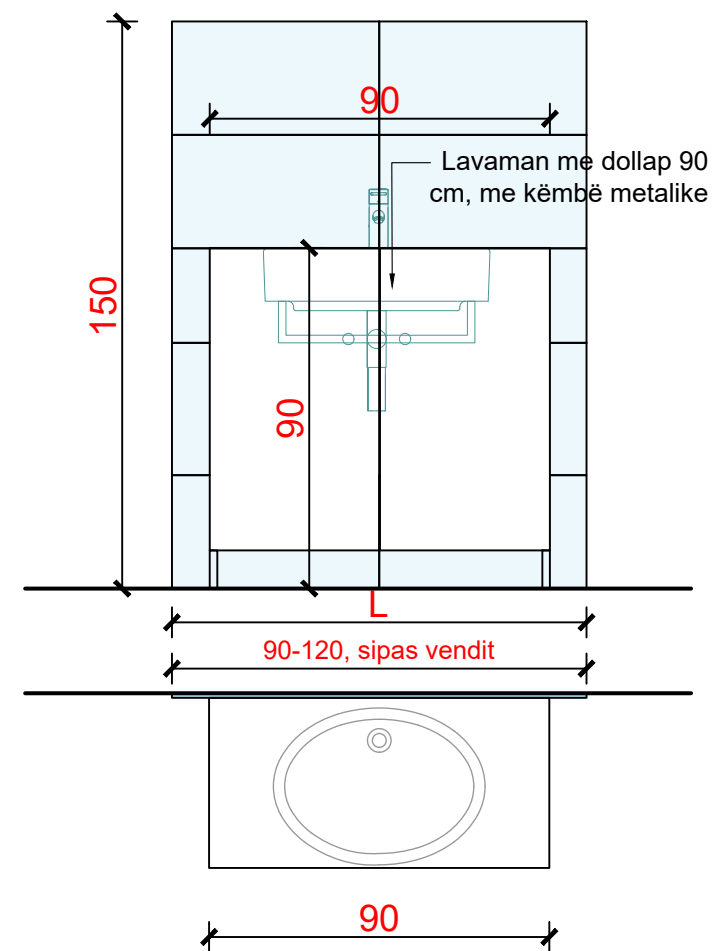
## DETAJ I SHTRESAVE NË TUALETE E AMBJENTE TË TJERA SHK. 1: 10



## LYERJA NË KLASA SHK. 1: 20



## Lavamanët nëpër Laboratorët e kimisë



## SHËNIME TEKNIKE

PROJEKTI ËSHTË PUNUAR MBI PLANIMETRI DHE MATJE TË KRYERA NË VEND NGA GRUPI I PROJEKTIMIT.

PËRPARA FILLIMIT TË PUNIMEVE TË GJITHA PERMASAT E DHËNA TË VERIFIKOHEN NË VEND.

PËR ÇDO PAQARTËSI NË LIDHJE ME PROJEKTIN TË KONTAKTOHET ME GRUPIN E PROJEKTIMIT.

DIMENSIONET MINIMALE TË LAVAMANËVE NË MJEDISËT E LABORATORËVE TË KIMISË DO JENË 90 CM GJERËSI.

POROSITËS  
**BASHKIA SARANDË**

PËRFITUES  
**BASHKIA SARANDË**

PROJEKTOI  
**UNIVERSITETI POLITEKNIK I TIRANËS**

PROJEKTI  
**RIKONSTRUKSION SHKOLLA ÇUKË**

EMËRTIMI I FLETËS  
**DETAJE TË NDRYSHME , SHTRËSAT BRENDA** AD-14

| PROJEKTI                           | GRUPI I PROJEKTIMIT        | FIRMA | SHËNIME |
|------------------------------------|----------------------------|-------|---------|
| PROJEKTI ARKITEKTUROR              | Ark. Ani TOLA (Panariti)   |       |         |
|                                    | Stud. Ark. Teuta Peshkopia |       |         |
| PROJEKTI KONSTRUKTIV PREVENTIVUES  | Inxh. Anjeza GJINI         |       |         |
| PROJEKTI ELEKTRIK, LAN, ELEKTRONIK | Inxh. Aulon SHABAN         |       |         |
| PROJEKTI MEKANIK, MNZ              | Inxh. Ilo BODI             |       |         |
| PROJEKTI HIDROTEKNIK, VNM          | Inxh. Ledia ALEKSI         |       |         |
| EF. ENERGIJITIKE VNM               | Inxh. Anjeza GJINI         |       |         |
| SHËRBIMI TOPOGRAFIK                |                            |       |         |
| STUDIMI SIZMIK, GJEOLGJIK          |                            |       |         |

DATA: 2025 SHKALLA: 1:25, 1: 20, 1: 15 FAZA: PROJEKT ZBATIMIT